

تم تحميل هذا الملف من موقع المناهج الكويتية



الملف ورقة تقييمية ثانية حول طبقات الغلاف الجوي

[موقع المناهج](#) ⇨ [ملفات الكويت التعليمية](#) ⇨ [الصف السادس](#) ⇨ [علوم](#) ⇨ [الفصل الثاني](#)

روابط مواقع التواصل الاجتماعي بحسب الصف السادس



روابط مواد الصف السادس على تلغرام

[الرياضيات](#)

[اللغة الانجليزية](#)

[اللغة العربية](#)

[التربية الاسلامية](#)

المزيد من الملفات بحسب الصف السادس والمادة علوم في الفصل الثاني

<a href="#">بنك أسئلة</a>	1
<a href="#">دليل المعلم</a>	2
<a href="#">دليل المعلم</a>	3
<a href="#">كتاب الطالب 6</a>	4
<a href="#">أوراق عمل المحهر والخلايا والتعضي وأهمية الخلايا</a>	5

أولاً: الأسئلة الموضوعية:

السؤال الأول : اختر الإجابة الصحيحة علمياً من بين الإجابات التي تلي كل منها وضع علامة (√) في المربع المقابل لها:

1- هي الطبقة القريبة من سطح الأرض وتضم بخار الماء والاكسجين وثاني أكسيد الكربون تدخل فيها المرتفعات التي تعلو سطح الارض :

الستراتوسفير  الميزوسفير  التروبوسفير  الاكسوسفير

2- هي الطبقة التي تخلو من العواصف والتقلبات الجوية مما يسمح برحلات هادئة فيها ويميزها وجود طبقة الاوزون :

الستراتوسفير  الميزوسفير  التروبوسفير  الاكسوسفير

3- هي الطبقة التي تحترق فيها الاف النيازك

الستراتوسفير  الميزوسفير  التروبوسفير  الاكسوسفير

4- هي الطبقة التي تعتبر الحد الفاصل بين الغلاف الجوي والفضاء الخارجي

الستراتوسفير  الميزوسفير  التروبوسفير  الاكسوسفير

5- اكتب بين القوسين علامة (√) امام العبارة الصحيحة وعلامة (X) امام العبارة الغير صحيحة في كل مما يلي:

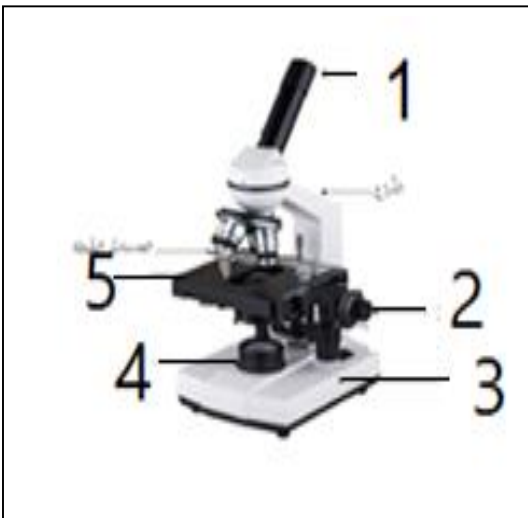
- كلما زادت كتلة جسم زاد تسارعه. ( X )
- كلما زادت القوة المؤثرة علي جسم زاد تسارعه. ( √ )

ثانياً: الأسئلة المقالية

السؤال الثاني :

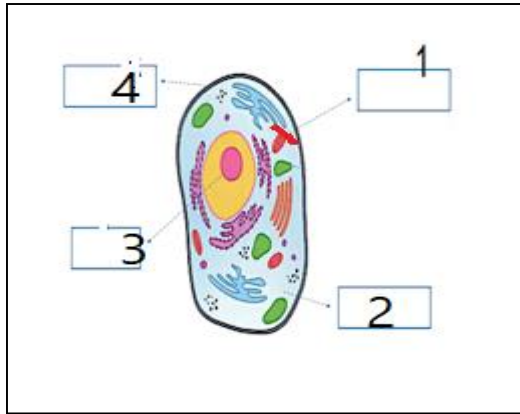
أ- يوضح الشكل المقابل اجزاء المجهر الضوئي

- 1- العدسة العينية
- 2- الضابط الصغير
- 3- القاعدة
- 4- مصدر ضوئي
- 5- المنضدة



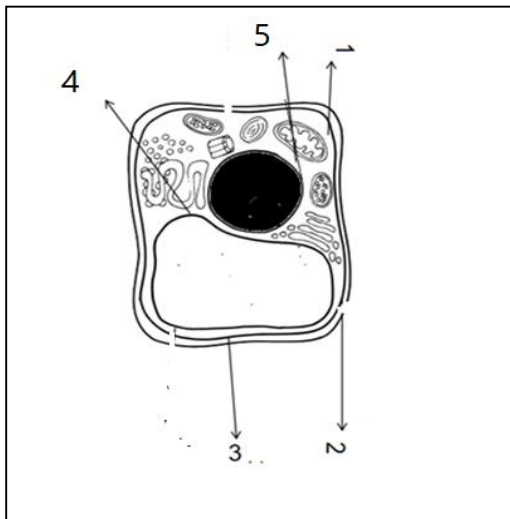


ب- يوضح الشكل المقابل أجزاء الخلية الذي أمامكم فأجب عن الأسئلة؟ :-



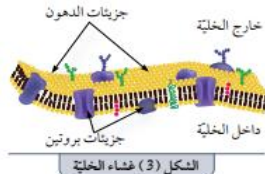
يوضح الشكل المقابل أجزاء الخلية الحيوانية

- 1- جسم مركزي
- 2- السيتوبلازم
- 3- النواة
- 4- غشاء الخلية



ب- يوضح الشكل المقابل أجزاء الخلية الحيوانية

- 1- السيتوبلازم
- 2- جدار الخلية
- 3- غشاء الخلية
- 4- فجوة عسارية
- 5- النواة



الشكل (3) غشاء الخلية



الشكل (4) النواة



الشكل (5) الميتوكوندريا

تتكوّن أجسام الكائنات الحيّة (النباتات والحيوانات) من خلايا متعدّدة، وتحتوي الخلايا النباتية والخلايا الحيوانية، كما في الشكلين (8) و(9)، على تركيب أساسية مشتركة، لكلّ جزء وظيفة محدّدة، ومنها:

- **غشاء الخلية:** يُحيط بالخلية من الخارج، وهو عبارة عن غشاء خلوي رقيق جدًا يتكوّن من البروتينات والدهون، ويعمل على حماية الخلية، وينظّم دخول وخروج المواد منها وإليها حسب حاجتها، كما في الشكل (3).

- **النواة:** هي الجزء الذي يحتوي على المادة الوراثية التي تحدّد الصفات الوراثية للكائن الحيّ، وتنقل صفات الوالدين إلى الأبناء. وتُحاط النواة في الكائنات الحيّة متعدّدة الخلايا بغلاف يُسمّى الغلاف النووي، وتتحكّم في معظم الأنشطة الحيوية في الخلية، كما في الشكل (4).

- **الستوبلازم:** عبارة عن مادة هلامية يتكوّن معظمها من الماء، وهو يحتوي على عضيات محاطة بأغشية، وكلّ عضيّة تؤدي وظائف متخصّصة.

ومن هذه العضيات:

- **الميتوكوندريا:** محطة الطاقة في الخلية، تحوّل الغذاء إلى طاقة تستخدمها الخلية للقيام بالعمليات الحيوية اللازمة للنموّ والبقاء، كما في الشكل (5).

- **الرايبوسومات:** هي العضيات المسؤولة عن صنع البروتينات التي تحتاج إليها الخلية، وقد ترتبط بسطح الشبكة الإندوبلازمية المسؤولة عن نقل المواد داخل الخلية، أو تكون حرة في الستوبلازم، كما في الشكل (6).

- **الفجوات:** أكياس تخزّن الماء والأملاح وبعض الفضلات، تكون كبيرة واضحة كالفجوة العصارية في الخلية النباتية، وصغيرة أو تكاد تكون معدومة في الخلية الحيوانية.

تحتوي الخلايا النباتية على أجزاء وعضيات لا توجد في الخلايا الحيوانية، مثل:

- **الجدار الخلوي:** وهو تركيب خارجي صلب يتكوّن من السليلوز يُحيط بغشاء الخلية، ويوفّر الدعم والحماية والشكل الثابت للخلية النباتية.

- **البلاستيدات الخضراء:** هي عضيات توجد داخل سيتوبلازم الخلايا النباتية، وتتم فيها عملية البناء الضوئي لأنها تحتوي على صبغة خضراء اللون تُسمّى «الكلوروفيل» تمتصّ ضوء الشمس لصنع الغذاء كما في الشكل (7).

تحتوي الخلايا الحيوانية، أيضًا، على عضيات لا توجد في الخلايا النباتية، مثل الجسم المركزي الذي يساعد الخلية على الانقسام.



الشكل (6) الرايبوسومات



الشكل (7) البلاستيدة الخضراء

يجب حفظ التركيب والوظيفة لكل من المجهر والخلية النباتية والحيوانية