

تم تحميل هذا الملف من موقع المناهج الكويتية



محمد البلاطي

الملف توقعات ليلة الامتحان القصير الثاني (أجوبة)

موقع المناهج ← المناهج الكويتية ← الصف السابع ← علوم ← الفصل الثاني

روابط مواقع التواصل الاجتماعي بحسب الصف السابع



روابط مواد الصف السابع على تلغرام

[الرياضيات](#)

[اللغة الانجليزية](#)

[اللغة العربية](#)

[التربية الاسلامية](#)

المزيد من الملفات بحسب الصف السابع والمادة علوم في الفصل الثاني

انفوجرافيك النظام البيئي	1
كتاب الطالب 7	2
دليل المعلم 7	3
بنك أسئلة العناصر والمركبات	4
إجابة بنك أسئلة العناصر والمركبات	5



الفصل الدراسي الثاني

2025 - 2024

السؤال الأول

اختر الإجابة الصحيحة علمياً لكل من العبارات التالية بوضع علامة (✓) في المربع المقابل لها:

2 درجة

1 - العنصر الذي يستخدم في صناعة السيارات:

(✓) الحديد () النحاس

() الألومنيوم () الزئبق

2 - العلاقة بين قوة دفع السائل وحجم الجسم :

(✓) طرديا () عكسيا

() مستقيمة () متردد

اكتب بين القوسين كلمة (صحيحة) أمام العبارة الصحيحة و كلمة (خطأ) أمام العبارة غير الصحيحة في كل مما يلي : 2 درجة

1 - المادة الصلبة جزيئها متراصة ومتقاربة من بعضها البعض. صحيحة

2 - تطفو البيضة في السائل لان كثافتها اكبر من كثافة السائل. خطأ

اكتب المصطلح العلمي الال على العبارات التالية : 2 درجة

1 - كتلة وحدة الحجوم من المادة. الكثافة

2 - الرمز الكيمياء C يدل على رمز عنصر. الكربون

السؤال الثاني

في الجدول المقابل قارن بين كلا مما يلي : درجة

وجه المقارنة	الماء	الكلور
نوع المادة (عنصر - مركب)	مركب	عنصر

حل المسألة التالية : درجة

- احسب قوة دفع السائل على جسم وزنه في الهواء (6 نيوتن) وعند غمره في السائل أصبح وزنه (2 نيوتن).

القانون: قوة دفع السائل = وزن الجسم في الهواء - وزن الجسم في الماء.

الحل : قوة دفع السائل = 6-2 = 4 نيوتن.

*** مع أطيب التمنيات بالنجاح والتوفيق ***

نموذج (2)

الشعبة

8

اسم الطالب/

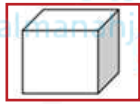
السؤال الأول

٢ اختر الإجابة الصحيحة علمياً لكل من العبارات التالية بوضع علامة (✓) في المربع المقابل لها:
2 درجة

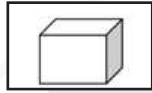
1 - العنصر الذي يستخدم في صناعة هياكل الطائرات :

() الحديد () النحاس (✓) الألومنيوم () الزئبق

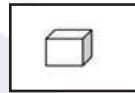
2 - الجسم الذي يلقي أكبر قوة دفع السائل اذا وضع فيه هو:



(✓)



()



()



()

٣ اكتب بين القوسين كلمة (صحيحة) أمام العبارة الصحيحة و كلمة (خطأ) أمام العبارة غير الصحيحة في كل مما يلي :
2 درجة

- 1 - اذا غمر جسم في سائل فان وزنه يقل بمقدار قوة دفع السائل. صحيحة
- 2 - تختلف صفات المركب عن صفات العناصر المكونة له. صحيحة

٤ اكمل العبارات التالية بما يناسبها علمياً :
2 درجة

- 1 - الفلز السائل الوحيد عند درجة حرارة الغرفة يسمى الزئبق.
- 2 - حالة المادة التي تكون جزيئاتها متباعدة جدا وحررة الحركة تسمى الغازية.

السؤال الثاني

٥ علل لكل مما يلي تعليلا علميا سليما :
درجة

- المادة الصلبة ذات حجم وشكل ثابت.
- لان جزيئات المادة متراصة و متقاربة جدا.

٦ أي مم يلي لا ينتمي للمجموعة :
درجة

- (الماء - الهواء الجوي - كربونات الكالسيوم - كلوريد الصوديوم)
- الذي لا ينتمي : الهواء الجوي.
- السبب: لانه خليط والباقى مركب.

نموذج (3)

الشعبة

8

اسم الطالب /

السؤال الأول

اختر الإجابة الصحيحة علمياً لكل من العبارات التالية بوضع علامة (✓) في المربع المقابل لها:

2 درجة

1 - العنصر الذي يزيد الاشتعال :

 CO_2 () O_2 (✓) H_2 () He ()

2 - قوة دفع السائل على الجسم في الشكل المقابل تساوي :

() 8 نيوتن () 7 نيوتن () 4 نيوتن (✓) 3 نيوتن



اكتب بين القوسين كلمة (صحيحة) أمام العبارة الصحيحة و كلمة (خطأ) أمام العبارة غير الصحيحة في كل مما يلي : 2 درجة

صحيحة

1 - المادة الغازية غير مترابطة وحررة الحركة.

خطأ

2 - غاز الاكسجين يشتعل بفرقة.

اكتب المصطلح العلمي الدال على العبارات التالية : 2 درجة

الخليط

1 - مادتين او اكثر يمكن فصلهما بسهولة.

الجزئ

2 - أصغر جزء من المادة ويحتفظ بخواص المادة.

السؤال الثاني

درجة

علل لكل مما يلي تعليلاً علمياً سليماً :

- يستخدم غاز الهيليوم في مليء البالونات والمناطيد.

لأنه خفيف أكثر من الهواء.

درجة

أي مم يلي لا ينتمي للمجموعة :

- (الحديد - النحاس - السكر - الألومنيوم - الزئبق).

الذي لا ينتمي : السكر.

السبب: لأنه مركب والباقي عناصر.

نموذج (4)

الشعبة

اسم الطالب /

8

السؤال الأول

اختر الإجابة الصحيحة علمياً لكل من العبارات التالية بوضع علامة (✓) في المربع المقابل لها: 2 درجة

1 - العنصر الذي يستخدم في صناعة الاواني المنزلية:

() الحديد () النحاس (✓) الألومنيوم () الزئبق



2 - حسب قانون ارخميدس في الشكل المقابل :

() وزن (1) = وزن (2) () حجم (1) = حجم (3)

() وزن (1) = وزن (3) (✓) حجم (1) = حجم (2)

اكتب بين القوسين كلمة (صحيحة) أمام العبارة الصحيحة و كلمة (خطأ) أمام العبارة غير الصحيحة في كل مما يلي : 2 درجة

- 1 - المادة السائلة جزئيتها متراصة ومتقاربة من بعضها البعض. خطأ
- 2 - يرمز لعنصر الهيدروجين بالرمز H. صحيحة

اكمل العبارات التالية بما يناسبها علمياً : 2 درجة

- 1 - نوع خاص من المخلوط ويتكون من مذيب ومذاب هو المحلول.
- 2 - عنصر يستخدم في أفلام التصوير وكمادة مطهرة هو اليود.

السؤال الثاني

ماذا يحدث في الحالات التالية : 2 درجة

- عند امرار تيار كهربائي في الماء المحمض.
يتحلل الماء الى عنصرين الهيدروجين والاكسجين.

علل لما يأتي تعليلاً علمياً سليماً :

- يستخدم النحاس في صناعة اسلاك الكهرباء.
لانه فلز جيد التوصيل للكهرباء.

نموذج (5)

الشعبة

اسم الطالب /

8

السؤال الأول

اختر الإجابة الصحيحة علمياً لكل من العبارات التالية بوضع علامة (✓) في المربع المقابل لها: 2 درجة

1 - العنصر الذي يستخدم في صناعة الترمومتر :

() الحديد () النحاس () الألومنيوم (✓) الزئبق

2 - رمز عنصر الهليوم :

He (✓) H ()

Hi () Hy ()

اكتب بين القوسين كلمة (صحيحة) أمام العبارة الصحيحة و كلمة (خطأ) أمام العبارة غير الصحيحة في كل مما يلي : 2 درجة

- 1 - الماء مركب يتكون من عنصرين الهيدروجين والكربون. خطأ
2 - ثاني أكسيد الكربون صورة للمادة في الحالة الغازية. صحيحة

اكتب المصطلح العلمي الدال على العبارات التالية : 2 درجة

- 1 - أبسط أنواع المادة ولا يمكن تقسيمها الى مادتين. العنصر
2 - المادة التي تتكون من اتحاد عنصرين او اكثر. المركب

السؤال الثاني

علل لكل مما يلي تعليلاً علمياً سليماً : 2 درجة

- يستخدم الزئبق في صناعة الترمومترات.
لأنه الفلز السائل الوحيد عند درجة حرارة الغرفة.

أي مما يلي لا ينتمي للمجموعة : 2 درجة

- (كلوريد الصوديوم - الماء - ثاني أكسيد الكربون - الهليوم)
الذي لا ينتمي : الهليوم .
السبب: لأنه عنصر والباقي مركب.

نموذج (6)

الشعبة

اسم الطالب /

8

السؤال الأول

اختر الإجابة الصحيحة علمياً لكل من العبارات التالية بوضع علامة (✓) في المربع المقابل لها: 2 درجة

1 - غاز خفيف يستخدم في صناعة المناطيد :

(✓) الهيليوم () الهيدروجين () الألومنيوم () الزئبق

2 - رمز عنصر اليود :

() Cu () Na

(✓) I () He

اكتب بين القوسين كلمة (صحيحة) أمام العبارة الصحيحة و كلمة (خطأ) أمام العبارة غير الصحيحة في كل مما يلي : 2 درجة

- 1 - العلاقة بين قوة الدفع الماء وحجم السائل علاقة طردية. **صحيحة**
- 2 - غاز الأكسجين يزيد الاشتعال. **صحيحة**

أكمل العبارات التالية بما يناسبها علمياً : 2 درجة

- 1 - المادة التي تطفو فوق سطح الماء تكون كثافتها **أقل** من كثافة الماء.
- 2 - تتوقف قوة دفع السائل على حجم الجسم و **كثافة السائل**.

السؤال الثاني

ادرس الرسم التالي ثم اجب : 2 درجة

المادة	الكثافة (g/cm ³)
الزئبق	13.6
الحديد	7.9
الألومنيوم	2.7
الزيت	0.8
الخشب	0.5

لديك مكعب من الألومنيوم وزن كثافته 2.7 كجم /سم³ 2 - استعن بالجدول واختر نوع السائل المناسب لكل حالة من الحالات التالية:

- 1 - اذا ارت ان يغوص المكعب في السائل :
نوع السائل: **الزيت لأن كثافته أقل من كثافة الألومنيوم.**
- 2 - اذا ارت أن يطفو المكعب على سطح السائل.
نوع السائل : **الزئبق لأن كثافته أكبر من كثافة الألومنيوم**

نموذج (7)

الشعبة

اسم الطالب /

8

السؤال الأول

اختر الإجابة الصحيحة علمياً لكل من العبارات التالية بوضع علامة (✓) في المربع المقابل لها: 2 درجة

1 - الذهب من المواد التي تسمى :

- (✓) عنصر
() مركب
() مخلوط
() محلول

2 - حسب الجدول المقابل يطفو الحديد اذا وضع في :

المادة	الكثافة (g/cm ³)
الزئبق	13.6
الحديد	7.9
الألمنيوم	2.7
الماء	1
الثلج	0.92
الزيت	0.8
النفط	0.68

- () الماء
(✓) الزئبق
() الثلج
() النفط

اكتب بين القوسين كلمة (صحيحة) أمام العبارة الصحيحة و كلمة (خطأ) أمام العبارة غير الصحيحة في كل مما يلي : 2 درجة

- 1 - يطفو الحديد عند وضعة في الماء. خطأ
2 - غاز الهيدروجين يشتعل بفرقة. صحيحة

اكتب المصطلح العلمي الادل على العبارات التالية : 2 درجة

- 1 - ترسم خطوط على جانبي السفينة تمثل حد الامان. خط بليمسول
2 - حالة المادة تتحرك جزيئات المادة فيها حركة انسيابية. السائلة

السؤال الثاني

علل لما يأتي تعليلا علميا سليما : 2 درجة

- يعتبر الماء مركب.

لانه يتكون من عنصرين الاكسجين والهيدروجين.

أي مم يلي لا ينتمي للمجموعة : 2 درجة

- (ماء والرمل - ماء وملح - كلوريد الصوديوم - رمل وبرادة الحديد)

الذي لا ينتمي : كلوريد الصوديوم.

السبب: لانه مركب والباقي مخلوط.

السؤال الأول

اختر الإجابة الصحيحة علمياً لكل من العبارات التالية بوضع علامة (✓) في المربع المقابل لها:

2 درجة

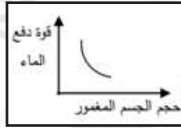
1 - رمز كلوريد الصوديوم :

NaCl (✓) Na () H₂O () Hg ()

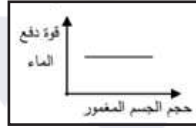
2 - الرسم البياني الذي يوضح العلاقة بين قوة دفع السائل وحجم الجسم المغمور به :



()



()



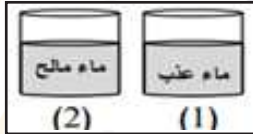
()



(✓)

اكتب بين القوسين كلمة (صحيحة) أمام العبارة الصحيحة و كلمة (خطأ) أمام العبارة غير الصحيحة في كل مما يلي : 2 درجة

صحيحة



1 - يمكن للبيضة ان تطفو عند وضعها في السائل (2)

خطأ

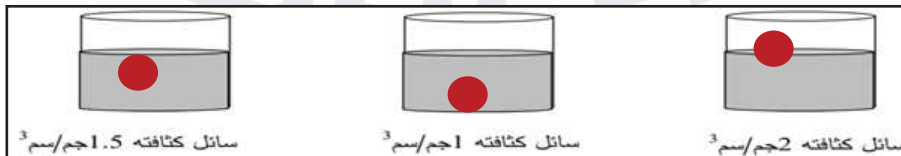
2 - النحاس مركب يمكن تجزئته الي ما هو ابسط منه بالطرق الفيزيائية.

أكمل الفراغ التالي بما يناسبه علمياً : 2 درجة

1 - نوع خاص من المخلوط ويتكون من مذيب ومذاب هو المحلول.2 - الاجسام ذات الكثافة أكبر من كثافة السائل فإنها تغوص.

السؤال الثاني

ارسم مكان البيضة تزن كثافتها 1.5 كجم/م³ في السوائل التالية: 3 درجة



درجة

علال لما يأتي تعليلاً علمياً سليماً :

- يعتبر الرمل وبرادة الحديد مخلوط.

لانه يمكن فصله بسهولة (المغناطيس).

*** مع ألباب التمنيات بالنجاح والتوفيق ***

نموذج (9)

الشعبة

اسم الطالب /

8

السؤال الأول

اختر الإجابة الصحيحة علمياً لكل من العبارات التالية بوضع علامة (✓) في المربع المقابل لها:

2 درجة

1 - المركب في الشكل التالي يمثل :



()



(✓)



()



()

2 - مادة تتكون من نوع واحد من الذرات :

(✓) العنصر

() المركب

() المحلول

() الخليط

اكتب بين القوسين كلمة (صحيحة) أمام العبارة الصحيحة و كلمة (خطأ) أمام العبارة غير الصحيحة في كل مما يلي : 2 درجة

- 1 - الألومنيوم مادة نقية تتكون من نوع واحد من الذرات. **صحيحة**
- 2 - العوامل التي تؤثر على قوة دفع السائل على جسم ما كتلة الجسم وحجمه. **خطأ**

أكمل الفراغ التالي بما يناسبه علمياً : 2 درجة

- 1 - ترسم خطوط على جانب السفينة تمثل حد الأمان.
- 2 - عند اتحاد عنصر الكلور مع الصوديوم يتكون مركب رمزه NaCl.

السؤال الثاني

في الجدول المقابل قارن بين كلا مما يلي : درجة

وجه المقارنة	مخلوط من الرمل والماء	مخلوط من الرمل وبرادة الحديد
طريقة الفصل	الترشيح	المغناطيس

علل لما يأتي تعليلاً علمياً سليماً : درجة

- لا يمكن تجزئة النحاس عند تسخينه. **لأنه عنصر.**

نموذج (10)

الاسم الطالب /

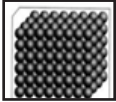
الشعبة

8

السؤال الأول

اختر الإجابة الصحيحة علمياً لكل من العبارات التالية بوضع علامة (✓) في المربع المقابل لها:

2 درجة



1 - جزيئات المادة في الشكل المقابل :

(✓) الحديد () ثاني أكسيد الكربون () الأكسجين () الماء

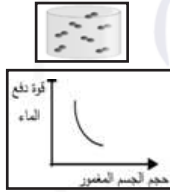
2 - المادة التي لها شكل ثابت :

() الزئبق () الأكسجين () الماء (✓) الألومنيوم

اكتب بين القوسين كلمة (صحيحة) أمام العبارة الصحيحة و كلمة (خطأ) أمام العبارة غير الصحيحة في كل مما يلي : 2 درجة

صحيحة

خطأ



1 - الشكل المقابل يمثل غاز الهيدروجين.

2 - الرسم البياني المقابل يوضح العلاقة بين قوة دفع السائل وحجم الجسم.

2 درجة

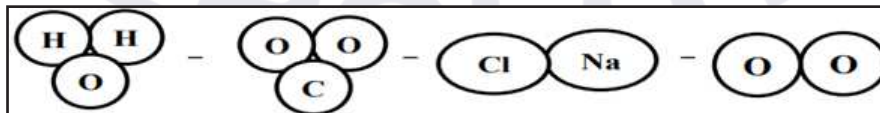
أكمل الفراغ التالي بما يناسبه علمياً :

1 - تزداد قوة دفع السائل **زيادة** حجم الجسم وكثافة السائل.2 - عند تقرب شظية مشتعلة إلى فوهة أنبوب به غاز **الأكسجين** يزداد الاشتعال.

السؤال الثاني

2 درجة

أي مم يلي لا ينتمي للمجموعة :



الذي لا ينتمي :

السبب: **عنصر والباقي مركب.**



احرص على اقتناء سلسلة منصة البلاطي

- كتاب الشرح.
- كتاب الأسئلة.
- كتاب إجابة الأسئلة.
- المراجعة النهائية (الأسئلة - الإجابة).
- توقعات ليلة الامتحان (الأسئلة - الإجابة).
- كبسولة ليلة الامتحان.
- برشامة ليلة الامتحان.

موقع
المنهج الكويتية
almanahj.com/kw



7

العلوم

الفصل الدراسي الثاني

2025 - 2024

استمتع بتجربة التعلم
مع منصة البلاطي

