

تم تحميل هذا الملف من موقع ملفات الكويت التعليمية



[com.kwedufiles.www//:https](https://www.kwedufiles.com)

*للحصول على أوراق عمل لجميع الصفوف وجميع المواد اضغط هنا

* للحصول على أوراق عمل لجميع مواد الصف السادس اضغط هنا

<https://kwedufiles.com/6>

* للحصول على جميع أوراق الصف السادس في مادة علوم وجميع الفصول, اضغط هنا

<https://kwedufiles.com/6science>

* للحصول على أوراق عمل لجميع مواد الصف السادس في مادة علوم الخاصة بـ الفصل الأول اضغط هنا

<https://www.kwedufiles.com/6science1>

* لتحميل كتب جميع المواد في جميع الفصول للـ الصف السادس اضغط هنا

<https://www.kwedufiles.com/grade6>

* لتحميل جميع ملفات المدرس منطقة العاصمة التعليمية اضغط هنا

[bot_kwlinks/me.t//:https](https://t.me/bot_kwlinks)

للحصول على جميع روابط الصفوف على تلغرام وفيسبوك من قنوات وصفحات: اضغط هنا

الروابط التالية هي روابط الصف السادس على مواقع التواصل الاجتماعي

مجموعة الفيسبوك

صفحة الفيسبوك

مجموعة التلغرام

بوت التلغرام

قناة التلغرام

رياضيات على التلغرام



وزارة التربية

الإدارة العامة لمنطقة العاصمة التعليمية

مكتبة

السرية



المجال الدراسي: علوم
الزمن : ساعتان وربع
عدد الصفحات : (5) صفحات

وزارة التربية
الإدارة العامة لمنطقة العاصمة التعليمية
التوجيه الفني للعلوم

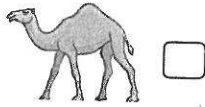
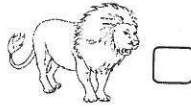
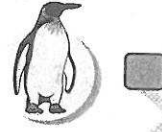
امتحان نهاية الفصل الأول في مجال العلوم للصف السادس
للعام الدراسي (2020/2019 م)

50

أولاً : الأسئلة الموضوعية (30) درجة

السؤال الأول : اختر الإجابة الصحيحة علمياً لكل من العبارات التالية بوضع علامة (✓) في المربع المقابل لها : (2x8)

1. كائن حي يتميز بقدرته علي العيش بنجاح في البيئة القطبية : ص 19

☐☐☒☐

2. تكيف يتصف به نقار الخشب يساعده على التقاط الحشرات من لحاء الخشب : ص 29

منقار ولسان طويل لاصق ☒

لون ريشه ☐

مخالب ☐

صوته ☐

3. شكل المنقار الذي يساعد على تمزيق لحم الفريسة يمثل الشكل : ص 32

☐☒☐☐

4. الكائن الذي يعيش معيشة جماعية هو : ص 60

☒☐☐☐

5. جميع ما يلي سلوكيات يدرسها العلماء تتميز بها البطاريق ماعدا : ص 65

سلوك الدفاع ☐

العناية بالصغار ☐

التزاوج ☐

الطيران ☒

6. الجزء (س) على الرافعة في الشكل المقابل يمثل : ص 77

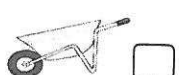
القوة ☒

ذراع المقاومة ☐

المقاومة ☐

ذراع القوة ☐

7. أداة تمثل رافعة من النوع الأول : ص 81

☐☐☒☐

8. عند زياده عدد البكرات المتحركة فإن الجهد المبذول : ص 104

يزيد للضعف ☐

لا يتغير ☐

يزيد ☐

يقل ☒

8

السؤال الثاني: أكتب بين القوسين كلمة (صحيحة) للعبارة الصحيحة و كلمة (خطأ) للعبارة غير الصحيحة علميا في كل مما يأتي: (1x8)

1. المحميات الطبيعية هي أماكن تحمي النباتات والحيوانات. ص 39 (صحيحة)
2. الحذاء في الشكل المقابل غير مناسب لنشاط البحر. ص 62 (خطأ)
3. الروافع آلات بسيطة توفر الوقت والجهد. ص 79 (صحيحة)
4. البكرة الموضحة بالشكل المقابل يكون ذراع المقاومة ضعف ذراع القوة. ص 105 (خطأ)
5. تصنع النوافذ الزجاجية من لوح زجاج بينهما مسافة بها هواء رديء التوصيل للحرارة. ص 134 (صحيحة)
6. حاسة اللمس يمكن استخدامها لقياس درجة الحرارة. ص 119 (خطأ)
7. الرافعة الموضحة بالشكل المقابل لا توفر الجهد. ص 105 (صحيحة)
8. المقاومة في الرسم المقابل يمثلها الرقم (2). ص 79 (خطأ)

السؤال الثالث: في الجدول التالي اختر العبارة الصحيحة من المجموعة (ب) وأكتب رقمها أمام ما يناسبها من عبارات المجموعة (أ) (1x6)

الرقم	المجموعة (أ)	المجموعة (ب)
(2)	- طريقة انتقال الحرارة في ساق معدنية. 127	1. الاشعاع
(3)	- طريقة انتقال الحرارة في السوائل والغازات.	2. التوصيل
		3. الحمل
(1)	- نقطة تمثل أكبر موضع لطاقة الوضع. ص 146	
(2)	- نقطة تمثل أكبر موضع لطاقة الحركة.	
(3)	- أحد أوجه القمر يتكون عندما يكون نصف القمر المواجه للأرض كله مضاء. ص 171	1. محاق
(1)	- أحد أوجه القمر عندما يكون نصف القمر المواجه للأرض كله مظلمًا.	2. نصف بدر
		3. بدرا

ثانياً : الأسئلة المقالية (20) درجة :

السؤال الرابع (أ): علل لما يأتي تعليلاً علمياً دقيقاً: (1×2)

1. يتميز منقار الطيور المائية بوجود صفائح مثقبة. 32

.....لتصفية المواد التي يحتويها المواد

2. كوكب الأرض هو الكوكب المناسب للحياة. 177

بسبب وجود الماء في حالاته الثلاث، وجود الجاذبية الأرضية، وجود الغلاف الجوي.

السؤال الرابع (ب): حل المسألة التالية: (1×2) ص 85

- إذا علمت أن المقاومة بالرافعة تساوي (5 نيوتن)، وذراع المقاومة (3 سم) وذراع القوة يساوي

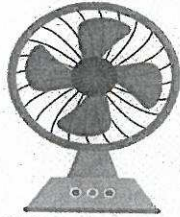
(15 سم)، احسب القوة اللازمة لرفع رافعه.

القانون: القوة × ذراع القوة = المقاومة × ذراع المقاومة (درجة)

الحل : القوة × 15 = 3 × 5

= 1 نيوتن (درجة)

السؤال الرابع (ج): اذكر تحويلات الطاقة في الأجهزة التالية: (1×2) ص 152



تتحول الطاقة الكهربائية
إلى طاقة...حركية.....



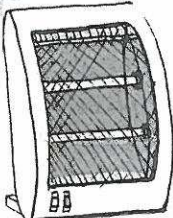
تتحول الطاقة الكهربائية
إلى طاقة صوتية/ضوئية...

السؤال الرابع (د) أقرأ القصة واجب عن المطلوب : (1×2) ص 133

أرادت مها وضع المدفأة في غرفتها ، ساعدها في اختيار المكان المناسب لها .

1. المكان المناسب لوضعها: على أرضية الغرفة. (درجة)

2. السبب: لأن الهواء الساخن خفيف الوزن ويرتفع إلى أعلى..(درجة)



مدفأة كهربائية

السؤال الخامس (أ): أي مما يلي لا ينتمي إلى المجموعة مع ذكر السبب: (1×2)

1. ضب - جربوع - جمل - الدب القطبي ص 29

الكلمة: الدب القطبي.

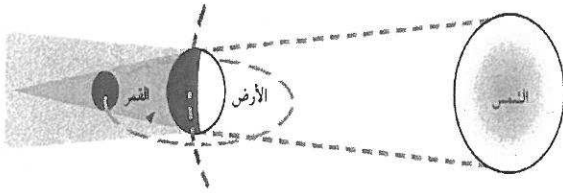
السبب: دب القطبي يتكيف بالعيش في المناطق الباردة الباقي : يتكيف للمعيشة في المناطق الحارة

2. كسارة البندق - فتاحة زجاجة الببسي - عربة الحديقة - الدياسة ص 81

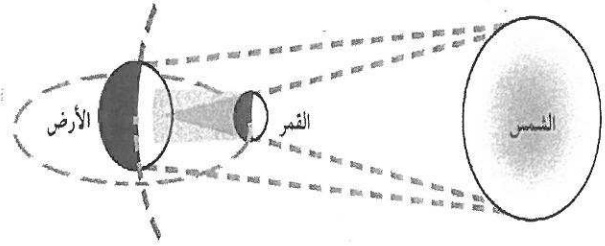
الكلمة : الدياسة

السبب: لأنها رافعة من النوع الثالث الباقي : روافع من النوع الثاني.

السؤال الخامس (ب): ادرس الرسم التالي ، ثم اكتب اسم الظاهرة : (1×2) ص 167

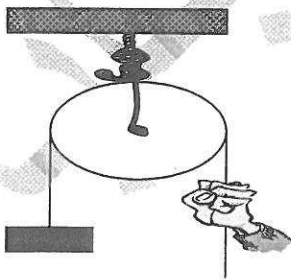


اسم الظاهرة خسوف القمر

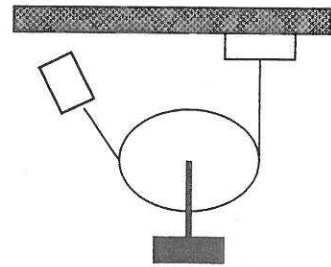


اسم الظاهرة كسوف الشمس

السؤال الخامس (ج): ادرس الرسم التالي، ثم حدد نوع البكرة: (1×2) ص 103



البكرة الثابتة



البكرة المتحركة

السؤال السادس: أسئلة التفكير الناقد وحل المشكلات:

(أ) أحمد يحب تربية الكلاب، وقام بتربية الكلب على الوقوف بأمر.

1- هل الكلب سيورث صفة الوقوف بأمر لجرائه الصغار؟ $(1 \times \frac{1}{2})$ ص 58

الإجابة: ... لا...

2- السبب: لأن الوقوف بأمر هو سلوك مكتسب وليس سلوك فطري.....

(ب) حنان تحب زراعة النباتات ، وأرادت زرع سطح المنزل بأنواع مختلفة من الأزهار، ولكن صادفتها مشكلة، كيف يمكن رفع النباتات إلى السطح باستخدام أداة للرفع بأقل مجهود؟

ساعد حنان، مع ذكر سبب اختيارك لحل المشكلة ؟ (2×1) ص 105

1. الحل هو: البكرة المتحركة

2. السبب: لأن البكرة المتحركة ذراع القوه فيها ضعف ذراع المقاومة وبالتالي القوه تكون نصف المقاومة.

(ج) طلب معلم العلوم ذكر أمثله لتكيفات بنيوية، وذكر خالد مثال وضعية الانذار لدى القط . $(1 \times \frac{1}{2})$ ص 52

1- هل إجابة خالد صحيحة ؟

الإجابة: لا ليست صحيحة

2- السبب: لأنها تكيفات سلوكية حيث أن التكيف البنيوي يكون في أجزاء الجسم أو طريقة تكونه.

(د) ادرس التكيفات التالية ثم حدد نوع السلوك: $(4 \times \frac{1}{2})$ ص 52+53

نوع السلوك	السلوك
فطري	بناء العش لدى الطيور
مكتسب	تعلم النطق لدى طائر الببغاء
مكتسب	حركة السيرك للدببة
فطري	قدرة صغير الغزال على المشي بعد فترة قصيره على ولادته

انتهت الأسئلة
بالنجاح والتوفيق