

تم تحميل هذا الملف من موقع المناهج الكويتية



الملف نموذج إجابة منطقة حولي

موقع المناهج ⇌ المناهج الكويتية ⇌ الصف التاسع ⇌ علوم ⇌ الفصل الأول

روابط مواقع التواصل الاجتماعي بحسب الصف التاسع



روابط مواد الصف التاسع على تلغرام

الرياضيات	اللغة الانجليزية	اللغة العربية	التربية الاسلامية
---------------------------	----------------------------------	-------------------------------	-----------------------------------

المزيد من الملفات بحسب الصف التاسع والمادة علوم في الفصل الأول

مسودة كتاب الطالب علوم لعام 2018	1
تلخيص كورس اول في مادة العلوم	2
بنك اسئلة الوحدة الثانية في مادة العلوم	3
بنك اسئلة الوحدة الاولى في مادة العلوم	4
المواضيع المعلقة في مادة العلوم لعام	5



اختبار نهاية الفترة الدراسية الأولى

موقع
المنهج الكويتية
almanahj.com/kw

العام الدراسي 2022/2021م

الصف التاسع

نموذج إجابة اختبار مادة

العلوم

الاثنين – 27 / 12 / 2021

السؤال الأول : اختر الإجابة الصحيحة علمياً لكل من العبارات التالية و ضع علامة (√)

في المربع المقابل لها : ($8 \times 2 = 16$ درجات)

16

1. الهرمون المسؤول عن المظاهر الجنسية الذكرية : ص 16

☐ الأستروجين

☐ البروجسترون

☐ الأدرينالين

☒ التستوستيرون

2. الجزء الذي يتم فيه احتضان الجنين وحمايته في الجهاز التناسلي الأنثوي : ص 18

☐ عنق الرحم

☐ قناة فالوب

☒ الرحم

☐ المهبل

3. تتكون النيوكليوتيدة من سكر خماسي وقاعدة هيدروجينية ومجموعة : ص 42

☐ نيتروجين

☒ فوسفات

☐ جوانين

☐ أدنين



4. الطفرة الكروموسومية التركيبية في الشكل المقابل توضح: ص 46

☐ الانتقال

☐ النقص

☐ التكرار

☒ الانقلاب

5. وحدة قياس الازاحة: ص 65

☐ الجول

☒ المتر

☐ الوات

☐ النيوتن

6. آلة تتجز شغلا مقداره (30 J) خلال زمن قدره (5 s) تكون قدرتها: ص 70

☒ 6 w

☐ 8 w

☐ 35 w

☐ 150 w

7. النفط في الصخور دليل هجرته من الصخور : ص 98

☐ المتحولة

☐ النارية

☒ الجيرية

☐ الحجرية

8. أحد النواتج الغازية لعملية تقطير النفط : ص 103

☒ الميثان

☐ البنزين

☐ الكيروسين

☐ الجازولين

السؤال الثاني (أ) : أكتب كلمة (صحيحة) للعبارة الصحيحة وكلمة (خطأ) للعبارة غير

الصحيحة لكل مما يأتي : (4 × 2 = 8 درجات)

1. تفرز غدتا كوبر سائلا لتغذية الحيوانات المنوية. ص 16 (خطأ)
2. يلتقي الحيوان المنوي مع البويضة في الجزء رقم (2). ص 25 (صحيحة)
3. الشكل المقابل يوضح الحمض النووي DNA. ص 42 (صحيحة)
4. الإزاحة هي أطول مسافة في خط مستقيم بين نقطة البداية ونقطة النهاية. ص 67 (خطأ)

السؤال الثاني: (ب) في الجدول التالي اختر العبارة او الشكل من المجموعة (ب) وأكتب رقمها أمام ما يناسبها من عبارات المجموعة (أ) :- (6 × 2 = 12 درجة)

رقم	المجموعة (أ)	المجموعة (ب)
3	* عملية تكرار لجزء من الكروموسوم أكثر من مرة.	(1) (2) (3)
1	* عملية فقد جزء من الكروموسوم ما يحمله من جينات.	ص 46
6	* الجهاز الأعلى في الأداء.	2000 W (6)
4	* الجهاز الأقل في الأداء.	1200 W (5) 1000 W (4)
8	* جهاز يقيس المجال المغناطيسي للأرض للتقريب عن النفط .	7- جيوفونات
9	* جهاز يقيس التغير في شدة الجاذبية الأرضية للتقريب عن النفط.	8- ماغنيتومتر 9- الجرافيميترات
	ص 88	

السؤال الثالث: (أ) علل لما يأتي تعليلاً علمياً دقيقاً: - ($2 \times 2 = 4$ درجات)

1. ظهور الأنيميا المنجلية في الإنسان. ص 43

بسبب حدوث الطفرات الجينية / حدوث تغير في التركيب الكيميائي للجين وتكون البروتين

شكل مختلف

ص

2. استخدام آلات الرفع الكبيرة في الميناء لإنزال وتحميل الصناديق الثقيلة.



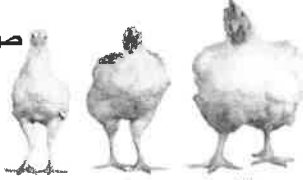

لأنها توفر الوقت والجهد / قدرتها على إنجاز العمل بزمان أقل

12

4



السؤال الثالث: (ب) قارن بين كل مما يلي : ($2 \times 2 = 4$ درجات)

وجه المقارنة		
الجهاز التناسلي الذي تنتمي إليه	<u>الجهاز التناسلي الذكري</u>	<u>الجهاز التناسلي الأنثوي</u>
وجه المقارنة		
نوع الانتخاب	<u>صناعي</u>	<u>طبيعي</u>

ص 25

4

السؤال الثالث: (ج) اختر أي مما يلي لا ينتمي للمجموعة بوضع خط مع ذكر السبب: ($2 \times 2 = 4$ درجات)

1- (السيلان - الزهري - حمى النفاس - الإيدز) ص 30

تحدث دون اتصال جنسي // غير معدية

نتيجة اتصال جنسي // أمراض معدية

* لأنه مرض والباقي أمراض

ص 68

2-

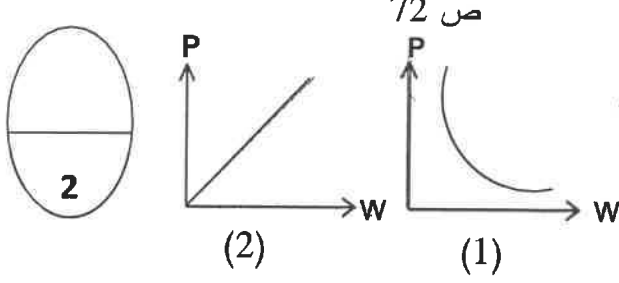


يبدلون شغلا

لا يبدل شغل

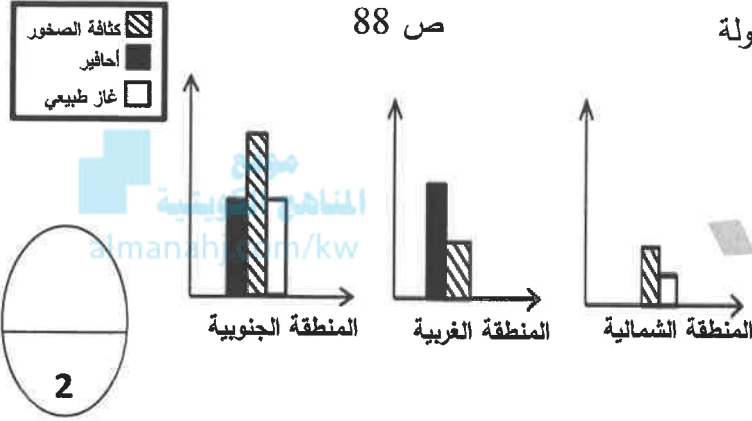
* لأنه والباقي

السؤال الرابع: (أ) ادرس الرسوم في الشكل المقابل ثم أجب عن المطلوب: ($2 \times 1 = 2$ درجات)



1- الشكل الذي يوضح العلاقة بين الشغل والقدرة رقم (2)

كلما زاد الشغل فإن القدرة تزيد عند ثبات الزمن.



2- قامت شركة البترول بدراسة مناطق مختلفة من الدولة

للتنقيب عن النفط ثم عرضت النتائج باستخدام

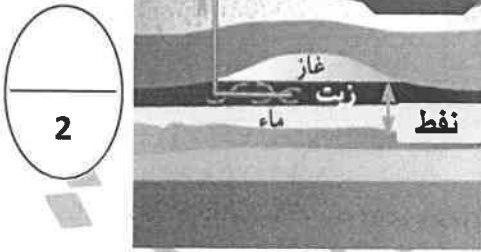
الأعمدة البيانية في الشكل المقابل .

* تكثر الحقول النفطية في المنطقة الجنوبية

ارتفاع كثافة الصخور ووجود الغاز الطبيعي والأحافير

* السبب :

ص 84



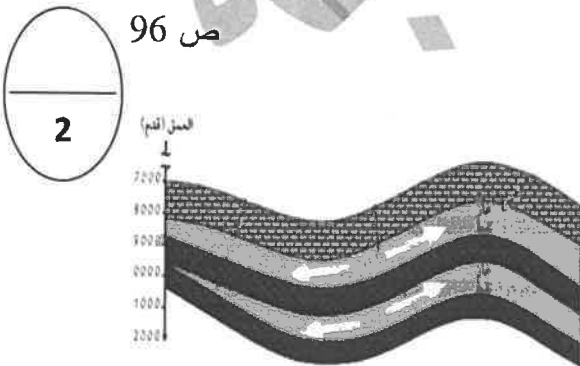
3- توجد في جوف القشرة الأرضية تراكيب جيولوجية

تعمل كخزانات صخرية للنفط.

* الجزء العلوي من الخزان يمنع حركة النفط لأنه طبقة غير منفذة

* تعتمد سعة الخزان على مسامية و نفاذية الصخور.

ص 96



4- ينتقل النفط من مناطق تكونه ذات الضغوط المرتفعة إلى

مناطق ذات الضغوط الأقل محدثا العديد من الهجرات .

السهم في الشكل المقابل يشير إلى الهجرة الثانوية للنفط

* أذكر عامل من العوامل التي تساعد على هجرة النفط؟

تضاغط الرواسب / حركات أرضية / ضغط الغاز / الكثافة أو الوزن النوعي

السؤال الرابع: (ب) أدرس الرسومات في الشكل المقابل ثم أجب عن المطلوب: (2 = 1 x 2 درجتان)

ص 30

1- يعاني خالد من مرض في الجهاز التناسلي ومن خلال

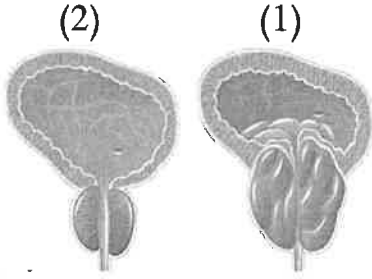
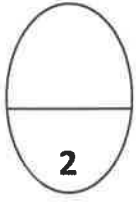
مراجعته للعيادة شخص له الطبيب أنه مصاب بغدة البروستاتا.

* الغدة المصابة بالمرض من خلال الشكل المقابل

هي رقم .. (1)

* اذكر تأثير الغدة المصابة على القناة البولية.

شعور متكرر بالتبول // صعوبة وألم بالتبول // وجود دم مع البول // ألم أسفل الظهر // تقطع البول

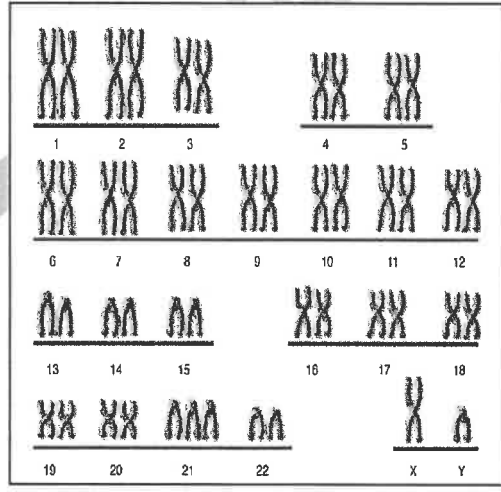
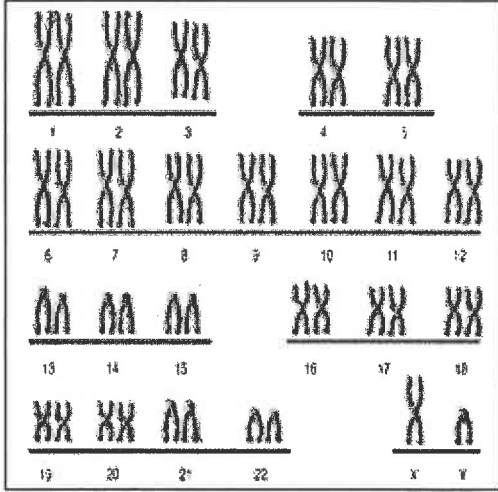
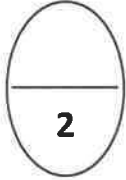


ص 44

موقع
المنهج الكويتي
almanahj.com/kw

سلمان

جاسم



2- الشخص المصاب بمتلازمة داون هو .. جاسم ..

* السبب: اختلاف عدد الكروموسومات // الكروموسوم رقم 21 مختلف في العدد // حدوث طفرة كروموسومية

12

مع تمنياتنا لكم بالنجاح والتوفيق