

تم تحميل هذا الملف من موقع ملفات الكويت التعليمية



[com.kwedufiles.www//:https](https://www.kwedufiles.com)

*للحصول على أوراق عمل لجميع الصفوف وجميع المواد اضغط هنا

* للحصول على أوراق عمل لجميع مواد الصف الثاني عشر الأدبي اضغط هنا

<https://kwedufiles.com/12>

* للحصول على جميع أوراق الصف الثاني عشر الأدبي في مادة دستور وجميع الفصول, اضغط هنا

<https://kwedufiles.com/12rule>

* للحصول على أوراق عمل لجميع مواد الصف الثاني عشر الأدبي في مادة دستور الخاصة بـ الفصل الأول اضغط هنا

<https://www.kwedufiles.com/12rule1>

* لتحميل كتب جميع المواد في جميع الفصول للـ الصف الثاني عشر الأدبي اضغط هنا

<https://www.kwedufiles.com/grade12>

[bot_kwlinks/me.t//:https](https://t.me/bot_kwlinks)

للحصول على جميع روابط الصفوف على تلغرام وفيسبوك من قنوات وصفحات: اضغط هنا

الروابط التالية هي روابط الصف الثاني عشر الأدبي على مواقع التواصل الاجتماعي

مجموعة الفيسبوك

صفحة الفيسبوك

مجموعة التلغرام

بوت التلغرام

قناة التلغرام

رياضيات على التلغرام



أ) أكمل الفراغات في الجمل التالية بما يناسبها ويكمل المعنى .

- ١- صدر أول دستور مكتوب في الكويت عام ١٩٢١ م
 - ٢- يمثل الحرف (أ) في الشكل المقابل أعلى قمة الهرم التشريعي وهو الدستور
 - ٣- أعلنت الكويت الأحكام العرفية لأول مرة سنة ١٩٦٧ م
 - ٤- حاكم دولة الكويت الذي صدق على الدستور الرابع هو الشيخ عبد الله السالم
 - ٥- الجهة التي اسند اليها الدستور الكويتي مهمة تحديد الدوائر الانتخابية تسمى مجلس الأمة
 - ٦- بدأت نواه الديمقراطية في الكويت مع اختيار الشيخ صباح الأول حاكماً للكويت في سنة ١٧٥٢ م
 - ٧- تعريف القضايا التي لا تزيد فيها العقوبة عن الحبس لمدة ثلاث سنوات باسم الجناح
 - ٨- المادة التي نصت على أن السلطة التشريعية يتولاها الأمير ومجلس الأمة هي المادة رقم ٥١
 - ٩- رقم المادة من الدستور الكويتي التي تنص على أن الدين الرسمي للدولة هو الإسلام ٢
 - ١٠- تتكون السلطة التشريعية من عنصرين هما الأمير و مجلس الأمة
 - ١١- صدر قانون البلدية في الكويت سنة ١٩٣٢
- ب- اختر الإجابة الصحيحة من بين البدائل التي تلي كل عبارة مما يلي:

- ١- يشترط الدستور الكويتي ألا يقل سن الناخب عن: (٢٠ عام - ٢١ عام - ٢٢ عام - ٢٤ عام)
- ٢- التقسيم الحالي للدوائر الانتخابية في الكويت نحو (٥ دوائر - ١٠ دوائر - ١٥ دائرة - ٢٥ دائرة)
- ٣- يجب ألا يتجاوز عدد الوزراء المنتخبين في مجلس الأمة عن: (الربع - الثلث - النصف - الخمس)
- ٤- تجرى الانتخابات بعد حل مجلس الأمة خلال (شهر - شهرين - ثلاث شهور - أربعة شهور)
- ٥- من المهام التي لا يحق للوزير ممارستها في مجلس الأمة: (حضور الجلسات - المشاركة في المناقشات - التصويت على طرح الثقة - التصويت على مشروعات القوانين)
- ٦- المرحلة الأولى لإصدار القوانين في الكويت هو: (الاقتراح - التصديق والاعتراض - المناقشة والتصويت - النشر في الجريدة الرسمية)
- ٧- مادة الدستور الكويتي التي تنص على استقلال القضاء (١٦١ - ١٦٣ - ١٦٥ - ١٦٧)
- ٨- أنشئ أول مجلس للشورى في الكويت في عهد الشيخ (عبد الله السالم - أحمد الجابر - جابر الأحمد - عبد الله السالم)
- ٩- يلزم لطرح الثقة في الوزير طلب مقدم من نواب مجلس الأمة لا يقل عددهم عن (خمسة - عشرة - خمسة عشرة - عشرين)

سب المفهوم المناسب أمام العبارات التالية:

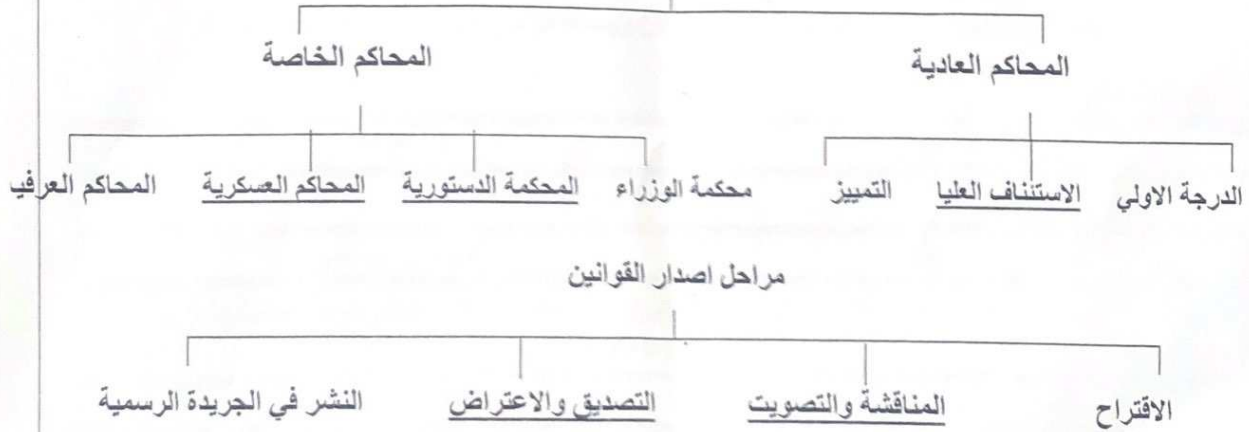
- ١- (الدستور) القاعدة التي يعمل بمقتضاها .
- ٢- (الرقابة السياسية) الرقابة التي يقوم بها مجلس الأمة علي أداء السلطة التنفيذية ومتابعة أداها .
- ٣- (القانون) عبارة عن قواعد عامة لتنظيم موضوع معين يصدر عن السلطة التشريعية
- ٤- (محكمة الاستئناف العليا) المحكمة التي تنظر في الطعون المقدمة ضد أحكام الدرجة الأولى
- ٥- (السلطة التشريعية) الجهة التي تقوم بإصدار التشريعات التي تنظم الحياة العامة في الدولة
- ٦- (حل مجلس الأمة) إقالة جماعية لكافة أعضاء مجلس الأمة المنتخبين
- ٧- (النيابة العامة) الهيئة التي تشرف على شئون الضبط القضائي.
- ٨- (الإدارة العامة للتحقيقات) الإدارة التي تقوم بتحريك الدعوى الجزائية في قضايا الجнг.
- ٩- (الحرب الدفاعية) الحرب التي تقوم بها الدولة بالتصدي للأخطار أو التهديد أو الهجوم الخارجي .

د- صحح ما تحته خط بكتابة الإجابة الصحيحة بين القوسين :

التصحيح	العبارة والكلمة الخطأ
البلدية	١- أجريت أول انتخابات في الكويت لاختيار المجلس التأسيسي
خمسة	٢- المحكمة الدستورية تتكون من مجموعة قضاة ومستشارين كويتيين عددهم ثلاثة
الثلاثين	٣- من شروط ولاية العهد بلوغ سن العشرين .
التنفيذية	٤- الرقابة السياسية هي الرقابة التي يقوم بها مجلس الأمة على أعمال السلطة القضائية
١٩٦٧	٥- تم الإعلان عن الاحكام العرفية لأول مرة بالكويت سنة ١٩٩٠م

د- أكمل الاشكال التخطيطية التالية :-

أنواع المحاكم في الكويت



ثانياً : الأسئلة المقالية : أ - عرف ما يلي :-

- ١ - السلطة التشريعية :- الجهة التي تقوم بإصدار التشريعات التي تنظم الحياة العامة في الدولة
- ٢ - السلطة التنفيذية :- الجهة التي تقوم بتنفيذ ما يصدر عن السلطة التشريعية من قوانين.
- ٣ - النيابة العامة : الهيئة التي تشرف على شئون الضبط القضائي.
- ٤ - الحساب الختامي :- الإيرادات والنفقات الفعلية خلال السنة الحالية وليس الاحتمالات.
- ٥ - الأحكام العرفية : النظم التي وضعت من أجل مواجهة خطر تتعرض له الدولة.

١ - علل لما يأتي :-

١ - اختلاف أنظمة الدول والقوانين السائدة فيها . ٢ - اختلاف نظام الحكم ونوع السلطات في الدول .

٣ - أهمية السلطة التشريعية ؟

١ - لها دور بارز في النظام السياسي . ٢ - تعبر عن المشاركة الشعبية في الحكم .

٣ - تقوم بإصدار التشريعات التي تنظم الحياة العامة في الدولة .

٣ - أهمية مناقشة اقتراحات ومشروعات القوانين ؟

١ - لأنها تفتح مجال لأعضاء مجلس الأمة للاضطلاع والمعرفة ثم ابدأ الرأي في المشروع .

٢ - تمكن الأعضاء من اقتراح أو إضافة بعض النصوص للمشروع أو تعديل بعض منه .

٤ - نص الدستور الكويتي على علنية الجلسات في المحاكم .

١ لتحقيق العدالة على أكمل وجه . ٢ - إشاعة الطمأنينة في نفوس الأفراد للجوهر للقضاء .

٥ - إنشاء أول مجلس تشريعي في الكويت سنة ١٩٣٨ ؟

١ - بسبب مطالبة السكان بالمشاركة الشعبية في الحكم وإدارة شئون البلاد .

٢ - نتيجة التطورات الداخلية في الكويت والظروف الخارجية المحيطة بسبب الصراع العالمي

٦ - تعتبر محكمة التمييز الحارس القانون الأول وصمام الأمان لتطبيقه الصحيح ؟

لأنه في حالة تبين أن الحكم المطعون عليه به خطأ في تفسير القانون أو تطبيقه فإنها تنقضه أو تفصل فيه

أو تعيده لمحكمة الاستئناف أو محكمة الدرجة الأولى لنظره مرة أخرى .

٧ - أهمية منصب رئيس الوزراء .

١ - بقاء الوزراء مرهون ببقائه وإعفاءه وإعفاء لهم . ٢ - يقوم بترشيح الوزراء .

٣ - المتحدث باسم الحكومة . ٤ - يقوم بتحقيق التنسيق والانسجام بين الوزارات في عملها .

٥ - يرأس جلسات مجلس الوزراء ويدير المناقشات فيها .

٨ - اختيار سكان الكويت للشيخ صباح الأول حاكماً للكويت .

بسبب حاجة السكان إلى وجود حاكم يقود السكان ويساعدهم في تسيير شئون حياتهم البسيطة .

(ج) - فرق بين كل مما يأتي :-

مشروع قانون	اقتراح قانون
هو الذي تقدمه الحكومة .	يقدمه أحد النواب .
الميزانية العامة	الحساب الختامي
تقدير احتمال إيرادات الدولة ومصروفاتها خلال فترة زمنية معينة .	الإيرادات والنفقات الفعلية خلال السنة الحالية وليس الاحتمالات .
اختصاصات المحاكم الجزئية	اختصاصات المحاكم الكلية
تختص بالقضايا البسيطة وتتكون من قاضي واحد	تختص بباقي القضايا وتتكون من ثلاث قضاة ويجوز أن يكون قاضي واحد .

(د) - قارن بين كل مما يأتي حسب المعايير بالجدول :-

وجه المقارنة	محكمة الاستئناف العليا	محكمة التمييز
عدد القضاة	تتكون من عدة دوائر وكل دائرة من ثلاث قضاة	تتكون من عدة دوائر كل دائرة خمسة قضاة
الاختصاصات	تختص بالنظر في الطعون ضد الأحكام الصادرة عن المحاكم الكلية بالدرجة الأولى .	وتنظر في الطعون المقدمة ضد أحكام محكمة الاستئناف للتأكد من مطابقتها للقانون .

(د) اكتب فيما يلي :-

- الشروط الواجب توافرها فيمن يترشح لمجلس الأمة .
- ١- أن يكون كويتي الجنسية بصفة أصلية
 - ٢- أن يكون بلغ سن الثلاثين.
 - ٣- أن تتوفر فيه شروط الناخب.
 - ٤- أن يجيد القراءة والكتابة باللغة العربية.
- ٢- السمات العامة لحقوق الإنسان .
- ١- حقوق طبيعية وجدت مع وجود الإنسان.
 - ٢- حقوق عامة لكل الناس دون تمييز لأسباب عرقية أو دينية
 - ٣- شاملة تغطي حياة الإنسان كافة
 - ٤- إن التشريعات والقوانين تحمي هذه الحقوق وتزيد منها.
 - ٥- انتهاكها ومصادرتها أمر مرفوض إقليمياً ودولياً.
 - ٦- متطورة بتطور حياة الإنسان وتنوع متطلباته.
- ٣- أهم الحالات التي حددها القانون لإعلان الأحكام العرفية
- ١- إذا تعرض الأمن والنظام العام في الدولة للخطر.
 - ٢- إذا وقع عدوان مسلح على الدولة
 - ٣- إذا أوشك عدوان على الوقوع.
 - ٤- حدوث اضطرابات داخلية.
 - ٥- إذا احتاجت القوات المسلحة الكويتية لتأمين سلامتها وحماية طرق مواصلاتها.
- ٤- أهم حالات قيام المجلس التنفيذي بإصدار مراسيم القوانين
- ١- غياب مجلس الأمة بسبب - حل مجلس الأمة قبل انتخابات جديدة. - اجازة المجلس (عطلة المجلس)
 - ٢- تفويض مجلس الأمة للسلطة التنفيذية بهذا الاختصاص .
 - ٥- أهم مميزات الدستور الكويتي سنة ١٩٦٢ م (الحالي)
- أ- دستور مكتوب ب- دستور جامد ج- دستور مختصر .
د - ألحقت به مذكرة تفسيرية هـ- دستور دائم
- ٦- أهم اختصاصات وأعمال وصلاحيات السلطة التنفيذية ؟
- ١- تسيير أمور الحياة وشنون الدولة .
 - ٢- دراسة حاجات المجتمع .
 - ٣- رسم السياسات العامة للدولة .
 - ٤- تقديم مقترحات في شكل قوانين للسلطة التشريعية .
 - ٥- تنفيذ القوانين الإشراف على سير العمل .
- ٧- الشروط الواجب توافرها عن تقسيم الدوائر الانتخابية؟
- ١- العدالة والمساواة في توزيع عدد الناخبين في الدوائر.
 - ٢- التقارب الجغرافي للمناطق.
 - ٣- المرشح الذي ينجح في أحد الدوائر الانتخابية لا يمثل سكان دائرته فقط بل يمثل الشعب الكويتي بأكمله.
- ٨- شروط ولاية العهد ؟
- ١- النسب :- أن يكون ابناً شرعياً من ذرية الشيخ مبارك الصباح ، وهو شرط لا يمكن تعديله.
 - ٢- الذكورة :-
 - ٣- بلوغ سن الثلاثين :-
 - ٤- الرشد والعقل :-
 - ٥- الإسلام :-
 - ٦- القدرة الصحية :-
- و- دلل على صحة العبارة التالية:
- أ- ((الكويت دولة محبة للسلام ترفض الحرب الهجومية))
- ١- الكويت دولة محبة للسلام داعية له في المحافل الدولية، لم تعتدي على دولة ما في يوم من الأيام.
 - ٢- السلام هدف دائم للدولة
 - ٣- يؤكد الدستور الكويتي في المادة (١٥٧) أن السلام هدف الدولة.
 - ٤- تؤكد الكويت التزامها الدائم بأحكام الأمم المتحدة ومواثيقها الداعية للسلام.
 - ٥- حرم الدستور الكويتي الحرب الهجومية التي لا تتناسب مع السلام في المادة (٦٨).
- ب- ((تميز عهد الشيخ عبد الله السالم بالتطور السياسي والتشريعي علي المستوي الداخلي والخارجي))
- ١- انضمام دولة الكويت للجامعة العربية ١٩٦١م
 - ٢- إلغاء اتفاقية ١٨٩٩م مع بريطانيا لتحصل الكويت على استقلالها ١٩٦١م
 - ٣- افتتاح أول مجلس للأمة ١٩٦٣م
 - ٤- انضمام الكويت لهيئة الأمم المتحدة ١٩٦٣م.
- ج- ((اتخذت الكويت منذ تأسيسها نظام الشورى والديمقراطية نهجاً لها))
- أخذت الكويت نظام الشورى والديمقراطية منذ تأسيسها واختيار الشعب لأول حاكم لها (الشيخ صباح الأول)
 - لم ينفرد حاكم الكويت بالرأي بل كان يستشير وجهاء البلد ويشاورهم في إدارة شئون البلاد .
 - الكويت عرفت الدستور منذ فترة طويلة نسبياً بالنسبة للدول المجاورة . -