

تم تحميل هذا الملف من موقع المناهج الكويتية



الملف إجابة الاختبار النهائي الرسمي المعتمد من التوجيه الفني العام

[موقع المناهج](#) ⇨ [المناهج الكويتية](#) ⇨ [الصف الحادي عشر الأدبي](#) ⇨ [جغرافيا](#) ⇨ [الفصل الثاني](#)

روابط مواقع التواصل الاجتماعي بحسب الصف الحادي عشر الأدبي



روابط مواد الصف الحادي عشر الأدبي على تلغرام

| | | | |
|---------------------------|----------------------------------|-------------------------------|-----------------------------------|
| الرياضيات | اللغة الانجليزية | اللغة العربية | التربية الاسلامية |
|---------------------------|----------------------------------|-------------------------------|-----------------------------------|

المزيد من الملفات بحسب الصف الحادي عشر الأدبي والمادة جغرافيا في الفصل الثاني

| | |
|---|---|
| بنك اسئلة مهم ورائع في مادة الجغرافيا | 1 |
| بنك اسئلة ممتاز في مادة الجغرافيا | 2 |
| بنك اسئلة مفيد في مادة الجغرافيا | 3 |
| بنك اسئلة التوجيه في مادة الجغرافيا | 4 |
| نماذج اختبارات في مادة الجغرافيا | 5 |

نموذج الإجابة



دولة الكويت
وزارة التربية

التوجيه الفني العام للاجتماعيات

العام الدراسي : ٢٠٢٤/٢٠٢٥ م
الزمن : ساعتان وربع
عدد الأوراق : (٥)

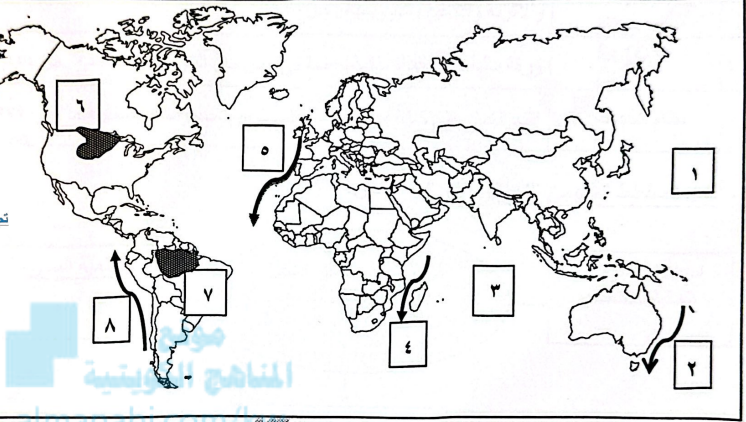
امتحان نهاية الفترة الدراسية الثانية
لمادة مبادئ علم الجغرافيا وعلم الاقتصاد
للسف الحادي عشر/ القسم الأدبي

أجب عن جميع الأسئلة التالية

السؤال الأول: (موضوعي) ويتكون من (أ - ب - ج - د - هـ) : (١٧ درجة)
(أ) لاحظ خريطة العالم التي أمامك ثم اكتب الرقم الدال على العبارات التالية: (٤×١=)



تحليل القسم الأدبي
لجنة تقويم المراجعات



* تيار هببولت (بيرو) البارد يمثل على الخريطة الرقم (٨) ص ١١٦

* تيار موزمبيق الدافئ يمثل على الخريطة الرقم (٤) ص ١١٦

* المحيط الهندي يمثل على الخريطة الرقم (٣) ص ١١٦

* الغابات الحارة الاستوائية في حوض (الأمازون) يمثلها الجزء المظلل على الخريطة يحمل الرقم (٧) ص ١٤٤

(ب) أكمل العبارات التالية بما يناسبها: (٤×١=)

١- أكثر الأشجار تحملاً للظروف القاسية ومقاومة للجفاف والإصابة بالآفات الحشرية اسمها شجرة الأوميو الأرجنتينية ص ١٦٤

٢- أكبر صحاري العالم تبلغ مساحتها أكثر من ٨ مليون كم مربع تسمى الصحراء الكبرى ص ١٦٧

٣- أساس إنشاء أي مشروع سواء كبير أو متوسط أو صغير توفر ما يسمى المال ص ٢٨٧

٤- اقتطاع جزء من الدخل المالي قبل البدء بالإنفاق والصرف على متطلبات الحياة المختلفة يسمى الادخار ص ٢٩٨

وزارة



التربية

التوجيه الفني العام للإجتماعيات

تابع / السؤال الأول الموضوعي :-

(ج) - اكتب المفاهيم المصطلحات الدالة على العبارات التالية : (٥=٥×١)

| م | المفهوم أو المصطلح | العبارات |
|---|--------------------|--|
| ١ | التكثف | تحول بخار الماء الموجود في الجو من حالته الغازية إلى الحالة السائلة أو الصلبة عن طريق تبريدها وتكثفها . ص ١٣٦ |
| ٢ | الغلاف الحيوي | الحيز المكاني الذي توجد فيه الحياة والذي يسمح للكانتات الحية بأشكالها المختلفة أن تعيش فيه. ص ١٤٣ |
| ٣ | المحميات | مساحات من الأراضي وضعتها الدولة بقانون يكتل حماية المصادر الحيوية والتاريخية والأثرية والثقافية والترويحية . ص ١٧٧ |
| ٤ | الأسهم | ورقة مالية تمثل كأداة ملكية لحصة في رأس مال الشركات المساهمة . ص ٢٥٤ |
| ٥ | نظام الحصص | القيد الكمي على كمية أو قيمة السلع المسموح بتصديرها أو باستيرادها . ص ٢٦٦ |

(د) - أكمل المخطط السهمي التالي : (٢=٢×١) ص ٢٧٦

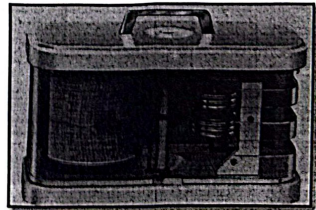


كنز دل القسم العلمي
بجهد تقرر الدورات

(هـ) - اكتب مدلولات الصور التالية : (٢=٢×١)



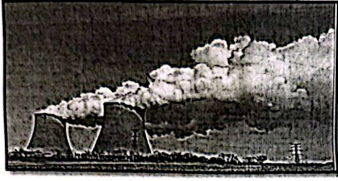
٢- ذبابة التسي تسي. ص ١٤٩



١- جهاز الباريوجراف. ص ١٢٧

وزارة التربية

التوجيه الفني العام للإجتماعيات



السؤال الثاني: (مقال) ويتكون من (أ - ب - ج) :
(أ) - لاحظ الصورة المقابلة ثم اجب عن الاسئلة التالية:

- ١ - ما اسم الدولة التي حدث فيها حادثة تشيرنوبل النووية ؟
*الاتحاد السوفيتي سابقاً - (أوكرانيا) (درجة) ص ١٧٦
- ٢ - عدد النتائج المترتبة عن هذه الحادثة. (٣ درجات - بثلاث نقاط)
*مقتل ٤٧ شخصاً .

*تعرض ١٣٠ ألف شخص لجرعات عالية من الإشعاع انتهت بحدوث ٨٠٠ حالة إصابة بالسرطان معظمها من الأطفال .
*إعدام الكثير من المحاصيل الزراعية والمواد الغذائية التي لوثت بالإشعاع .

تم التحميل من شبكة بكتويت التعليمية



*إجلاء سكان المناطق المجاورة .

*النفائات النووية لها مخاطر كبيرة على البيئة لا تقل عن مخاطر التسرب الإشعاعي .

(ب) - عدد لكل مما يلي : (٥ درجات)

- ١ - فوائد الغلاف الجوي .
*يحمي سطح الأرض من تساقط بقايا الشهب والنيازك من الفضاء الخارجي ، حيث ينتج عن احتكاك هذه البقايا من الأجسام الساقطة بالغلاف الجوي واحتراقها قبل وصولها إلى سطح الأرض .
*الغلاف الجوي هو سبب الحياة على سطح الأرض ، لأن الهواء و ما فيه من مكونات هو مصدر تكوين السحب والغيوم وهبوب الرياح وسقوط الأمطار وتكوين الموارد المائية على سطح الأرض ، وأهميته تكمن في وجود غاز الأكسجين الذي تعتمد عليه كل الكائنات الحية في عملية التنفس .
- ٢ - العوامل المؤثرة في الضغط الجوي . ص ١٢٨ (درجتان) (يكتفى بنقطتين)
* درجة الحرارة . * الارتفاع . * الرطوبة . * توزيع اليابس والماء .
- ٣ - أهمية الغطاء النباتي . ص ١٧١ (درجة) (يكتفى بنقطة)
* له دور كبير في تعديل كمية الإشعاع الشمسي الساقط على سطح الأرض . * وفي رطوبة الجو عن طريق عملية النتج .
* في التركيب الكيميائي للغازات الجوية عن طريق امتصاص ثاني اكسيد الكربون وإخراج الأكسجين .

(ج) - صمم مخططاً سهماً لمقومات الاقتصاد الكويتي :
ص ٢٧١ (٤ درجات) (درجة لتصميم المخطط و ٣ درجات للإجابة)



مكتبة
مكتبة
مكتبة

وزارة التربية

التوجيه الفني العام للإجتماعيات

السؤال الثالث: (مقال) ويتكون من (أ - ب - ج) :

(أ) - أقرأ الفقرة التالية ثم أجب عما يليها من أسئلة: (٤ درجات)

يعد الجهاز المصرفي من أهم المؤسسات المالية التي تعزز تسهيل انتقال الأموال من المقرضين إلى المقترضين، ويتكون الجهاز المصرفي من البنك المركزي والبنوك التجارية والبنوك المتخصصة، بحيث تتركز عمليات هذا الجهاز على اقتراض الأموال وإقرضها ويؤدي الخدمات المصرفية نيابة عن الحكومة.

١- عرف ما تحته خط (ص ٢٥٦ (درجة)

البنك المركزي: البنك المسؤول عن الجهاز المصرفي وتنظيم إصدار النقد ويشرف ويراقب على العمليات المصرفية التي تتم عن طريق مؤسسات الجهاز المصرفي.

٢- عدد وظائف البنك المركزي (ص ٢٥٦ (درجتان) (يكتفى بنقطتين)

* بنك الإصدار . * بنك الحكومة * بنك البنوك .

٣- فسر- يطلق على البنك المركزي بنك الحكومة (ص ٢٥٦ (درجة)

* كونه يؤدي الخدمات المصرفية نيابة عن الحكومة ويحتفظ بأرصدة حسابات الحكومة من وزارات وهيئات .

(ب) - قارن بين كل من: (٤ درجات)

| وجه المقارنة | أقليم الغابات الحارة الاستوائية ص ١٤٥ | أقليم الغابات الحارة الموسمية ص ١٤٨ |
|-------------------------------|--|--|
| التوزيع الجغرافي في قارة آسيا | * شبه جزيرة الملايو * جنوب جزر اندونيسيا * جزر الفلبين (يكتفى بنقطة) | * جنوب شرق آسيا . (يكتفى بنقطة) |
| الأمطار | * غزارة الأمطار طوال العام. * يصل المطر السنوي إلى ٨٠ بوصة. (يكتفى بنقطة) | * وجود فصل جاف يندر فيه سقوط المطر لمدة تتراوح من ٥-٣ أشهر في السنة. * غزارة الأمطار صيفاً وتتراوح كميتها السنوية من ٤٠٠ - ٨٠ بوصة. (يكتفى بنقطة) |

(ج) - علل لما يلي: (٥ درجات)

١- حدوث حركة المد والجزر . ص ١١٣ (درجتان)

* قوة جذب القمر والشمس لمياه سطح الأرض .

* قوة الطرد المركزية للأرض الناشئة عن دورانها حول نفسها .

٢- تسميه شجرة المسافرين بهذا الاسم . ص ١١٤ (درجة)

* استمدت اسمها من كونها كانت تمد المسافرين الظمأ بماء صالح للشرب وتخزن ما يقرب من نصف لتر من الماء في قاعدة كل من الأعناق الطويلة لأوراقها .

٣- الصيد الجائر للحيتان . ص ١٧٢ (درجتان)

* مصدراً للحوم . * وزيت المصباح . * دهن الشموع والصابون .

* لحم الحيتان من المأكولات الشعبية في اليابان وكوريا .



كسند للعلم العلي
لينة تقرر الدرجات

السؤال الرابع : (مقال) ويتكون من (أ - ب - ج) : (٥ درجات)
(أ) - لاحظ الجدول الذي أمامك ثم أجب عن الأسئلة التالية :

| كمية المطر السنوي | الأقاليم الحيوية |
|-------------------|----------------------------------|
| ٣٠ بوصة | الحشائش الحارة الطويلة السافانا |
| ٢٠ بوصة | الحشائش المعتدلة القصيرة الإستبس |
| ٤٥ بوصة | الغابات المعتدلة الباردة |

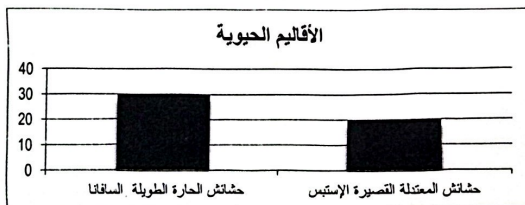
١- اكتب حقيقة جغرافية من خلال الجدول المقابل .

* كلما زادت كمية الأمطار زادت كثافة الغطاء النباتي أو ما يراه المصحح مناسباً .
ص ١٨٣ (درجة)

٢- عدد مميزات الحياة النباتية في إقليم الحشائش المعتدلة القصيرة الإستبس .
ص ١٦٢ (درجة)

* في المناطق الممطرة يزداد طول الحشائش ويصل ارتفاعها إلى ٢ م .
* في المناطق قليلة المطر يتراوح طول الحشائش إلى ١ م .

٣- حول كمية المطر السنوي في (الحشائش الحارة الطويلة السافانا - الحشائش المعتدلة القصيرة الإستبس) إلى أعمدة بيانية : (درجة للمحاور + درجتان للأعمدة) (ثلاث درجات)



(ب) - فرق بين كل من : (٤ درجات)

| | |
|--|---|
| طبقة التروبوسفير ص ١٢١ | طبقة التروبوسفير ص ١٢١ |
| تتميز بارتفاع درجة حرارة الهواء في القسم الأسفل منها حيث تخفّفها الشهب والنيازك ، ومن ثم تنخفض الحرارة بالارتفاع بعد ذلك تدريجياً إلى نهاية أعالي الطبقة . | ينشأ في هذه الطبقة السحب والعواصف والتيارات الصاعدة والهابة والأمطار والتساقط بأنواعه . |
| نسيم الوادي ص ١٣٢ | نسيم الجبل ص ١٣٢ |
| عندما يسخن الهواء الملاصق للأرض نهاراً في الأودية فيتصاعد الهواء إلى أعلى السفوح الجبلية . | أثناء الليل عندما يبرد الهواء على سفوح الجبال فيهب نحو الأودية والأراضي المنخفضة . |

(ج) - **دلل على صحة العبارات التالية : (٢×٤ =)**

١- تساهم المشاريع الصغيرة في نمو الاقتصاد المحلي للدولة . ص ٢٨٧-٢٨٦ (درجتان) (يكتفى بنقطتين)
* الحد من البطالة .
* المساهمة في تعزيز الصادرات .

* المساهمة في زيادة دخل الأفراد .

٢- هناك حالات كثيرة يسببها الفشل في التخطيط الأسري . ص ٢٩٦ (درجتان)

* ضعف أفراد العائلة في تقدير أمورهما المالية والذي يخلق كثيراً من الاختلافات والمشاكل الأسرية .
* التراخي في التخطيط لمستقبل الأسرة بالتالي عدم القدرة على مواجهة ظروف الحياة وصعوباتها .

- انتهت الإجابة -

- ٥ -



كشّال / قسم العلمي
لمحة تقدير الدرجات

وزارة التربية
انتوجيه الفني العام للإجتماعيات