

تم تحميل هذا الملف من موقع المناهج الكويتية

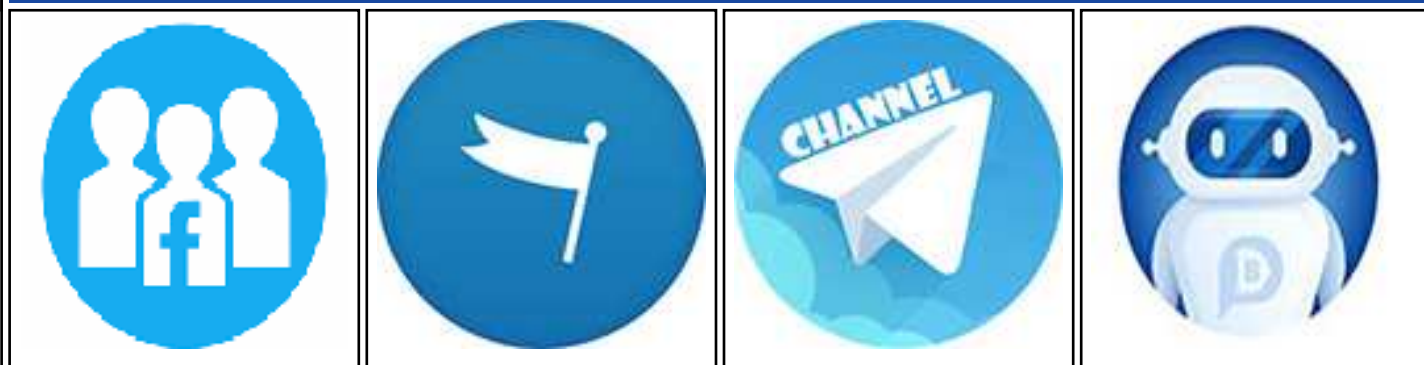


منطقة الأحمدية التعليمية

الملف نموذج إجابة منطقة الأحمدية التعليمية

موقع المناهج ← المناهج الكويتية ← الصف الثامن ← علوم ← الفصل الثاني

روابط مواقع التواصل الاجتماعي بحسب الصف الثامن



روابط مواد الصف الثامن على تلغرام

[الرياضيات](#)

[اللغة الانجليزية](#)

[اللغة العربية](#)

[التربية الاسلامية](#)

المزيد من الملفات بحسب الصف الثامن والمادة علوم في الفصل الثاني

مذكرة (شرح درس اللافتاريات)	1
تلخيص	2
مراجعة شاملة فترة ثانية	3
مذكرة محلولة	4
كتاب الطالب 8	5



وزارة التربية  
الإدارة العامة لمنطقة الأحمدية التعليمية

موقع  
المناهج الكويتية  
almanahj.com/kw

## نموذج إجابة امتحان الفترة الدراسية الثانية

تم التحميل من شبكة ياكويت التعليمية



Telegram:  
ykuwait\_net\_home

مادة: العلوم

الصف: الثامن



العام الدراسي ٢٠٢٢ - ٢٠٢٣

السؤال الأول: أختَر الإجابة الصحيحة علمياً لكل من العبارات التالية بوضع علامة (✓) في المربع المقابل لها (2×8)

1- انتقال الجسم من موضع إلى آخر بمرور الزمن يمثل: ص17

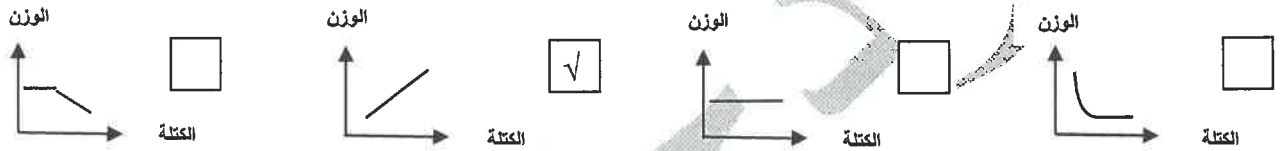
الحركة ☒ السرعة ☐ العجلة ☐ القوة ☐

2- ذهب محمد إلى المدرسة التي تبعد عن منزله (40)م، خلال زمن قدره (20) ث، بسرعة تساوي: ص18

(40)م/ث ☐ (4)م/ث ☐ (20)م/ث ☐ (2)م/ث ☒

المنهج الكويتية  
almanahj.com/kw

3- الرسم البياني الذي يوضح العلاقة بين الوزن والكتلة عند ثبات العجلة: ص29



4- عملية تبادل الغازات في الخميرة تتم عبر: ص72

الثغور ☐ الانتشار ☒ الخياشيم ☐ الرنتين ☐

5- تستخدم الخلية الحية الأكسجين لتحرير الطاقة من خلال تفاعلات كيميائية يتم جزء منها في: ص79

غشاء الخلية ☐ النواة ☐ الميتوكوندريا ☒ الفجوة العسارية ☐

6- توجد في الدم أجسام صغيرة ذات شكل بيضوي تساعد على تجلط الدم: ص114


البلازما ☐ خلايا الدم الحمراء ☐ خلايا الدم البيضاء ☐ الصفائح الدموية ☒

7- عند انقسام الخلية تنحل الشبكة النووية إلى عدد من الخيوط اللولبية الرفيعة تسمى: ص145

الكروموسومات ☒ السنتروميير ☐ الجينات ☐ الحمض النووي ☐

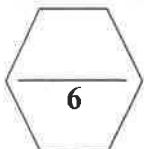
8- يحكم الصفة الوراثية في الكائن الحي عاملان وراثيان ينزل أحدهما عن الآخر عند تكوين: ص150

الحمض النووي ☐ الأمشاج ☒ الكروماتيد ☐ السنتروميير ☐

- 

السؤال الثالث: في الجدول التالي اختر عبارة من المجموعة (ب) واكتب رقمها أمام ما يناسبها من عبارات المجموعة (أ) (1×6)

الرقم المناسب	المجموعة (أ)	المجموعة (ب)
(2)	- التغيير في السرعة يمثل:	1- القوة
(3)	- ميل الجسم لمقاومة أي تغيير لحالته:	2- العجلة
	<u>ص 20 + ص 21</u>	3- العطالة
(2)	- مقدار ما يحتويه الجسم من مادة:	1- الحجم
(3)	- مقدار القوة التي تؤثر بها الجاذبية الأرضية على كتلة الجسم:	2- الكتلة
	<u>ص 29</u>	3- الوزن
(3)	- ينتج عن التنفس اللاهوائي: مغذيات — ثاني أكسيد الكربون وطاقة و:	1- الماء
(1)	- ينتج عن التنفس الهوائي: مغذيات + أكسجين — ثاني أكسيد الكربون وطاقة و:	2- الجلوكوز
	<u>ص 79</u>	3- الكحول الإيثيلي



الجمهورية العربية السورية  
الوزارة العامة للمنطقة الاحمدية التعليمية  
الطبعة السريّة

السؤال الرابع (أ): ماذا يحدث في كل حالة من الحالات التالية مع ذكر السبب: (2×2)

1- عند توقف سيارة بها ركاب تسير بسرعة فجأة. ص 20

- الحدث: يستمر الركاب بالحركة إلى الأمام. *سبب: الركاب لا يستطيعون التوقف فجأة*

- السبب: القصور الذاتي أو القانون الأول لنيوتن أو العطالة.

2- عند تزاوج نبات بذوره صفراء (BB) مع نبات بذوره خضراء (bb). ص 150

- الحدث: تنتج بذور نبات صفراء اللون أو التركيب الجيني لأفراد الجيل الأول (Bb).

- السبب: الصفة السائدة تظهر في جميع أفراد الجيل الأول بنسبة (100%)

السؤال الرابع (ب): قارن بين كلا مما يلي كما هو موضح بالجدول التالي (2×3)

وجه المقارنة	الميزان الزنبركي	الميزان الإلكتروني
يستخدم في تعيين ص 29	وزن الجسم <i>أمر لينة</i>	كتلة الجسم
وحدة القياس ص 24	نيوتن	جرام أو كيلوجرام

وجه المقارنة ص 113	الشريان الرئوي	الأوردة الرئوية
الوظيفة	يحمل الدم من القلب إلى الرئتين	تنقل الدم من الرئتين إلى القلب

وجه المقارنة ص 150	الصفة النقية	الصفة الهجينة
العاملان الوراثيان	متماثلان	مختلفان
رمز الصفة	حرفان متشابهان أو (TT) أو (tt)	حرفان مختلفان أو (Tt)
	أو أي رمز يكتبه المتعلم شرط حرفان متشابهان كبيران أو صغيران	أو أي رمز يكتبه المتعلم شرط حرف كبير وحرف صغير



**السؤال الخامس(أ): أي مما يلي لا ينتمي للمجموعة، مع توضيح السبب (2×2)**

1 - خلال دراستك لتطبيقات قوانين الحركة: ص21+ص26+ص27

(حركة الصاروخ إلى أعلى - التزلج من أعلى إلى أسفل - لعبة القفز على المطاط - تجديف القارب للخلف ليتحرك للأمام).

- الذي لا ينتمي: - التزلج من أعلى إلى أسفل.

- السبب: - تطبيق على القانون الثاني لنيوتن أو ليس من تطبيقات القانون الثالث لنيوتن.

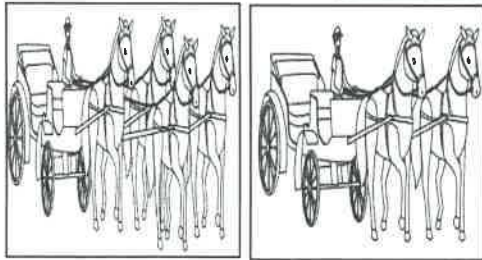
2- خلال دراستك الجهاز التنفسي: ص 67

(الشعب الهوائية - الأورطي (الأبهر) - القصبة الهوائية - الحجاب الحاجز).

- الذي لا ينتمي: - الأورطي (الأبهر)

- السبب: - من مكونات الجهاز الدوري أو ليس من مكونات الجهاز التنفسي.

**السؤال الخامس(ب): ادرس الرسومات التالية جيداً، ثم أجب عن المطلوب (2×3)**



(ب)

(أ)

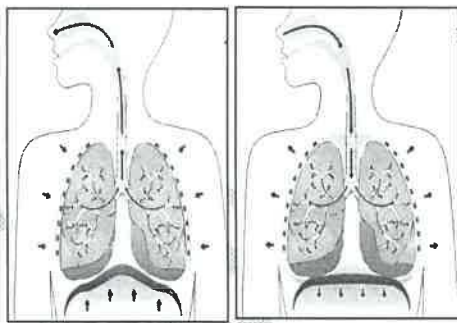
1- الرسم المقابل يوضح خيول تجر العربات: ص 25

- العربة التي تتسارع (العجلة) بشكل أكبر يمثلها الشكل (ب).

- السبب: العجلة التي يتحرك بها الجسم تتناسب طردياً مع القوة

المؤثرة على الجسم أو زيادة القوة يسبب زيادة في العجلة

أو كلما زادت القوة زادت العجلة أو القانون الثاني لنيوتن.



2

1

2- الرسم المقابل يوضح عمليتي التنفس في الجهاز التنفسي: ص 68

- عملية الشهيق يمثلها الشكل الرقم (1)

- السبب: ينقبض الحجاب الحاجز فيتحرك للأسفل أو القفص الصدري

يتحرك إلى الأعلى أو زيادة حجم الرئتين والتجويف الصدري أو

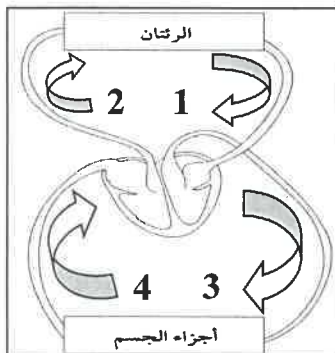
يقل الضغط داخل الحويصلات أو اندفاع الهواء من القصبة الهوائية

إلى الحويصلات.

3- الرسم المقابل يوضح دوران الدم في جسم الإنسان: ص 117+ ص 118

- الدورة الدموية الكبرى تمثلها الأسهم رقم (3) و(4).

- السبب: - تحمل الدم المحمل بالأكسجين من القلب إلى أنحاء الجسم.



انتهت الأسئلة

