

تم تحميل هذا الملف من موقع المناهج الكويتية



الملف سهم التفوق: نماذج اختبارات

[موقع المناهج](#) ← [ملفات الكويت التعليمية](#) ← [الصف العاشر](#) ← [أحياء](#) ← [الفصل الثاني](#)

روابط مواقع التواصل الاجتماعي بحسب الصف العاشر



روابط مواد الصف العاشر على تلغرام

[الرياضيات](#)

[اللغة الانجليزية](#)

[اللغة العربية](#)

[التربية الاسلامية](#)

المزيد من الملفات بحسب الصف العاشر والمادة أحياء في الفصل الثاني

نماذج اختبارات

سهم التفوق

مذكرات خط اليد سابقاً



الصف: **عاشر**

المادة: **احياء**

النموذج الاول



Saham_2025_



Saham_2025



Saham_2025

55686473

للطلب

لا نحل من يقوم بطباعتها أو نشرها بمواقع التواصل الاجتماعي أو بيعها

امتحان نهاية الفترة الدراسية الثانية للصف العاشر في مادة الأحياء للعام الدراسي
٢٠٢٤ / ٢٠٢٥ م (١)

اعداد مذكرات سهم التفوق

ملاحظة هامة عدد صفحات الامتحان (٦) صفحات مختلفة

ملاحظة : عدد مرات التكرار بأكثر من صيغة

المجموعة الأولى : الأسئلة الموضوعية
(السؤالين الأول والثاني – كلاهما إجباري)

السؤال الأول :- اختر الإجابة الصحيحة علميا لكل عبارة من العبارات التالية وذلك بوضع علامة (✓) أمام الإجابة الصحيحة :-

ص ١٩

١- أحد الحيوانات التالية يتميز بالتماثل الشعاعي

الضفدع

شقائق النعمان

دودة الأرض

جراد البحر

ص ٤٨

٢- يغطي جسم المفصليات هيكل خارجي من مادة تسمى

السيلكا

الكيتين

الكربون

كربونات الكالسيوم

ص ٧٣

٣- جيوب إصبعية الشكل توجد في الأسماك وتجري فيها عملية الهضم إضافية القرار

الزعانف الذيلية

الخيوط الخيشومية

الفتحات الخيشومية

الردوب الأعورية

ص ٩٧

٤- أسنان مدببة تستخدمها آكلات اللحوم للطعن والقبض والتمزيق

الضروس

الأنياب

القواطع

الطواحن

السؤال الأول (ب) : ضع علامة (✓) أمام العبارة الصحيحة وعلامة (X) أمام العبارة غير الصحيحة لكل عبارة من العبارات التالية:-

م	العبارة	الإجابة
١	تتكاثر اللاسعات لاجنسيا بواسطة التبرعم	ص ٢٧ ✓
٢	تساعد الكليتان أسماك المياه المالحة على استيعاب أكبر قدر ممكن من الماء إلى الجسم	ص ٧٥ ✓
٣	تستطيع الزواحف أن تتبادل الغازات عبر جلدها	ص ٨٨ X
٤	الذئب من الثدييات التي لا يوجد بها غدد عرقية	ص ١٠٤ ✓

السؤال الثاني (أ) : أكتب الاسم أو المصطلح العلمي الدال على كل عبارة من العبارات التالية :-

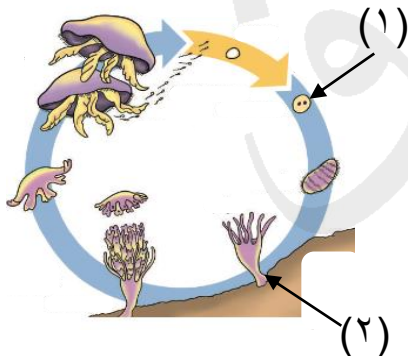
١- المادة التي تقع بين طبقتي الأدمة والبشرة في اللاسعات ص ٢٦ (الهلام المتوسط / الميزوجيليا)

٢- حبليات لها تركيب دعامي قوي يسمى العمود الفقاري ص ٦٩ (الفقاريات)

٣- الزواحف التي يتكون قلبها من أذنين وبطينين ص ٨٨ (التماسيح / القاطورات)

السؤال الثاني (ب) :- ادرس الأشكال التالية جيدا ثم أجب عن المطلوب :-

أولا : الشكل المقابل يوضح التكاثر في اللاسعات. ص ٢٨

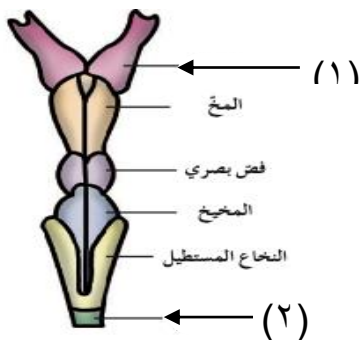


اكتب البيانات التي تشير إليها الأرقام التالية:

١- زيجوت

٢- بوليپ

ثانيا : الشكل يوضح دماغ سمكة عظمية والمطلوب ص ٧٥



١- بصلة شمعية

٢- الحبل الشوكي

المجموعة الثانية : الأسئلة المقالية

أجب عن جميع أسئلة هذه المجموعة (من السؤال الثالث إلى السؤال السادس)

السؤال الثالث (أ) : علل لما يأتي تعليلا علميا سليما :-

١- تحتاج الشعاب المرجانية إلى مستويات عالية من الضوء **ص ٢٨**

- لأنها تعتمد على تبادل المنفعة مع الطحالب التي تمتص الطاقة الشمسية وتعيد تدوير المواد الغذائية وتساعد على بناء هيكلها المكونة من كربونات الكالسيوم

٢- التماسيح والقاطورات لديها فلوب أكثر تطورا من باقي الزواحف **ص ٨٨**

- لأن قلبها يتكون من أذنين وبطينين

السؤال الثالث (ب) : ما أهمية كلا مما يلي :-

١- الهيكل الخارجي للفقاريات. **ص ٧٠**

- يدعم ويحمي جسم الحيوان - يوفر مكانا لتثبيت الفضلات

٢- الحويصلات الهوائية الغنية بالشعيرات الدموية لدى الثدييات. **ص ١٠٧**

- تزيد من مساحة سطح التبادل الغازي بين الرئتين والدم

٣- الثدييات آكلات اللحوم لديها أمعاء قصيرة نسبيا **ص ١٠٥**

- تكيفت القناة الهضمية لهضم نوع الغذاء الذي تأكله ولا تمتصه

- أو يمكن لإنزيمات الهضم أن تهضم اللحوم بسرعة

السؤال الرابع (أ) : قارن بإكمال الجدول التالي حسب المطلوب علميا :-

وجه المقارنة	العناكب	الجنادب
التراكيب التنفسية ص ٤٩	الرئات الكتابية	الأنابيب القصيبية
وجه المقارنة	مناقير الطيور القصيرة والسميكة	مناقير الطيور المقوسة والمدببة
نوع الغذاء ص ٩٥	آكلات الحبوب	آكلات لحوم

وجه المقارنة	ثدييات بيوضة	ثدييات كيسية
مثال لإسم حيوان ص ١٠٩	خلد الماء	الكانجارو

السؤال الرابع (ب) : أجب عن الأسئلة التالية :-

ص ١٧

١- ماذا ينتج من التكاثر اللاجنسي لدى اللافقاريات ؟

- ينتج زيادة أعدادها بسرعة كبيرة

- ينتج نسلا مماثلا وراثيا للحيوان الأصلي وشبهها له من حيث الشكل

٢- لتصنيف أي حيوان على أنه ينتمي إلى شعبة الحبليات ، يجب أن يتمتع بخصائص رئيسية.

ص ٦٦

من خلال العبارة السابقة ، اذكر إثنين من خصائص الحبليات.

- حبل ظهري

- وجود حبل عصبي أجوف ظهري

- جيوب بلعومية

- ذيل ممتد خلف الشرج

السؤال الخامس (أ) : اقرأ العبارات التالية جيدا ثم أجب عن المطلوب :-

١- كلما أصبح تركيب الحيوانات أكثر تعقيدا ، أصبحت درجة ترينسها أكثر وضوحا.

ص ٢٠

اشرح المقصود بالترينس.

- الترئيس :- هو تواجد أعضاء الحس والخلايا العصبية بكثرة في مقدمة جسم الحيوان أو طرفه الأمامي.

٢- تعتبر العظام الموجودة في أجنحة الطائر متماثلة مع العظام في الأطراف الأمامية للفقاريات الأخرى.

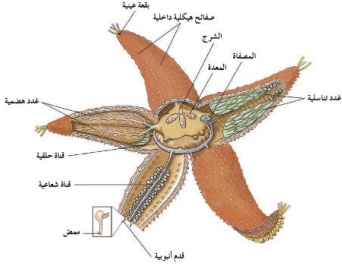
ص ٩٨

اشرح لماذا يعتبر هيكل الطائر أشد صلابة من هيكل الزواحف.

- لأن عظام الطائر تشكل إطارا قويا لتثبيت العضلات المستخدمة في الطيران.

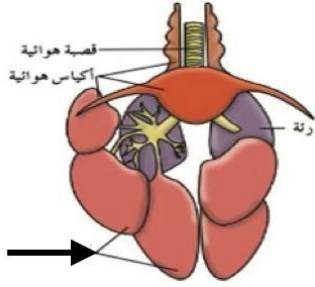
السؤال الخامس (ب) : ادرس الأشكال جيدا ثم أجب عن الأسئلة التالية :-

أولا : اذكر الصفات المتطورة في شوكيات الجلد ص ٥٤ - ٥٥



- يرقاتها ثنائية التماثل
- ثانوية الفم
- وجود جهاز وعائي مائي
- لها هيكل داخلي

ثانيا : يوضح الشكل المقابل تركيب الجهاز التنفسي لدى الطيور والمطلوب
وضح أهمية الجزء المشار إليه بالسهم ص ٩٧



- توجه الهواء خلال الرئتين في مسار كفاء ووحيد المسلك

السؤال السادس (أ) : تمعن في المفاهيم أو الكلمات العلمية قم اختر المفهوم الذي لا يتناسى مع البقية مع ذكر السبب :-

١- (قناديل البحر — نجوم البحر — الطيور — الحشرات) ص ١٥

المفهوم المختلف : الطيور

السبب : لأنها من الحيوانات الفقارية والباقي حيوانات لافقارية

٢- (حمض البولييك — المذرق — القانصة — الكليتين) ص ٩٦ - ٩٨

المفهوم المختلف : القانصة

السبب : لأن لها دور في عملية الهضم الباقي لها دور في عملية الإخراج

السؤال السادس (ب) : عدد ما يلي :-

ص ٢٢

١- أنواع الاسفنجيات من حيث هيكلها

- إسفنجيات صلبة

- إسفنجيات ليّنة

ص ٧٢

٢- أنماط التغذية عند الأسماك

- آكلات أعشاب

- آكلات لحوم

- متغذيات بالترشيح

- طفيليات

- آكلات البقايا العضوي

****انتهت الأسئلة****

نماذج اختبارات

سهم التفوق

مذكرات خط اليد سابقاً



الصف: **عاشر**

المادة: **احياء**

النموذج الثاني



Saham_2025_



Saham_2025



Saham_2025

55686473

للطلب

لا نحل من يقوم بطباعتها أو نشرها بمواقع التواصل الاجتماعي أو بيعها

امتحان نهاية الفترة الدراسية الثانية للصف العاشر في مادة الأحياء للعام الدراسي
٢٠٢٤ / ٢٠٢٥ م (٢)

إعداد مذكرات سهم التفوق

ملاحظة هامة : عدد صفحات الامتحان (٦) صفحات مختلفة

ملاحظة : عدد مرات التكرار بأكثر من صيغة

**المجموعة الأولى : الأسئلة الموضوعية
(السؤالين الأول والثاني – كلاهما إجباري)**

السؤال الأول :- اختر الإجابة الصحيحة علميا لكل عبارة من العبارات التالية وذلك بوضع علامة (✓) أمام الإجابة الصحيحة :-

ص ٢٥ - ٢٦

١- جسم اللاسعات يتكون من

ثلاث طبقات نسيجية

طبقتي البشرة والأدمة

طبقات خلوية ليس لها تخصص وظيفي محدد

طبقة واحدة

ص ٦٨

٢- من أهم الصفات التي تميز كائن السهيم بأنه

له عمود فقري

حيوان حبلي

له قلب حقيقي

له زعانف

ص ٨٩

٣- أحد الخصائص التالية تمتاز بها العديد من الثعابين

تضع البيض الذي ينمو فيه الجنين خارج جسم الأم

لديها أربعة أطراف قصيرة

يمكنها العيش في المناطق الباردة جد تمتلك حاسة شم قوية

ص ٩٦

٤- عضو عضلي يساعد الطيور آكلات الحشرات والبنور على سحق الغذاء ميكانيكيا

الفانصة

الحوصلة

البلعوم

المدرق

السؤال الأول (ب) : ضع علامة (✓) أمام العبارة الصحيحة وعلامة (X) أمام العبارة غير الصحيحة لكل عبارة من العبارات التالية:-

م	العبارة	الإجابة
١	تتكاثر معظم الحيوانات تكاثرا لاجنسيا وهذا النوع من التكاثر يساعد في نشوء التنوع	ص ١٧ X

55686473

جنسيا

سهم التفوق

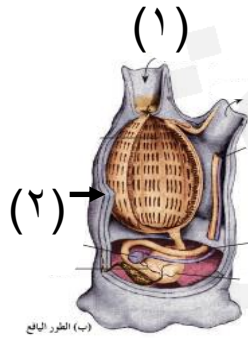
٢	تتخلص مفصليات الأرجل المائية من الفضلات الغازية باستخدام الأنايبب القصبية	ص ٥٠	X
٣	معظم الزواحف لها زوج من الأعضاء الحسية في سقف الفم تستكشف بها الروائح والمواد الكيميائية	ص ٨٩	✓

السؤال الثاني (أ) : اكتب الاسم أو المصطلح العلمي الدال على كل عبارة من العبارات التالية :-

- ١- شبكة من الألياف البروتينية المرنة التي تكون الهيكل الداخلي لبعض الاسفنجيات اللينة (الإسفنجين) **ص ٢٢**
- ٢- قضيب دعامي يمتد على طول الجسم أسفل الحبل العصبي لدى أغلب الحبليات (الحبل الظهري) **ص ٦٧**
- ٣- تركيبات خاصة لدى أكثرية الطيور تساعدها في هضم الطعام (الحويصلة) **ص ٩٦**
- ٤- ثدييات تلد صغارا غير مكتملة النمو تبقى في جيب خارجي للأم (الجرايبات أو الكيسية) **ص ١٠٩**

السؤال الثاني (ب) :- ادرس الأشكال التالية جيدا ثم أجب عن المطلوب

أولا : الشكل المقابل يوضح تركيب جسم الطور اليافع لحيوان أسيدي والمطلوب. **ص ٦٨**

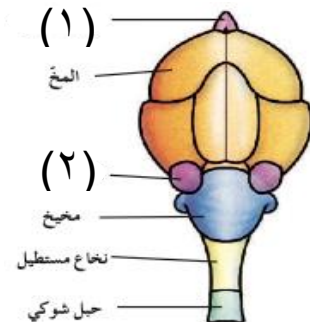


اكتب البيانات التي تشير إليها الأرقام التالية:

١- ميزاب الفم

٢- البرنس

ثانيا : الشكل يوضح تركيب الدماغ لدى الطيور والمطلوب **ص ٩٨**



اكتب البيانات التي تشير إليها الأرقام التالية:

١- بصلة شمية

٢- فص بصري

المجموعة الثانية : الأسئلة المقالية

أجب عن جميع أسئلة هذه المجموعة (من السؤال الثالث إلى السؤال السادس)

السؤال الثالث (أ) : علل لما يأتي تعليلا علميا سليما :-

٢٣ ص - ١ - العديد من الاسفنجيات تقوم بإنتاج السموم كحماية لنفسها

- لأنها لا تمتلك جهازا عصبيا يسمح لها بالاستجابة للتغيرات البيئية أو حتى تجعل البيئة المحيطة حولها غير مستساغ المذاق أو سام للحيوانات المفترسة

٢٧ ص - ٢ - للحيوان اللاسع القدرة على الاستجابة للمؤثرات المختلفة

- بسبب وجود شبكة من الخلايا العصبية والتي تكشف عن المؤثرات أو وجود حويصلات التوازن والعيون

٩٦ ص - ٣ - الطيور لا تستطيع تفتيت الغذاء عن طريق المضغ

- لأنها لا تمتلك أسنان.

السؤال الثالث (ب) : ما أهمية كلا مما يلي :-

٢٦ ص - ١ - التجويف الوعائي المعدي في اللاسعات.

- هضم الطعام وتفتيته - امتصاص الطعام المهضوم جزئيا.

٥٠ ص - ٢ - أنابيب ملبيجي في العناكب.

- التخلص من الفضلات النيتروجينية.

٧٥ ص - ٣ - جهاز الخط الجانبي في الأسماك

- يعمل كمستقبل حسي يمكن الأسماك من إدراك التيارات والاهتزازات في الماء.

السؤال الرابع (أ) : قارن بإكمال الجدول التالي حسب المطلوب علميا

وجه المقارنة	الحشرات	الزواحف
وجود العمود الفقري	لا يوجد	يوجد
وجه المقارنة	الأسديات	السهيم
عضو التنفس	البلعوم	الجلد
وجه المقارنة	أسماك بيوضة ولودة	أسماك بيوضة
مثال	أسماك الجوبي	أسماك السلمون
وجه المقارنة	خلد الماء	عجل البحر
نوع الثدييات تبعا لتكيف الأطراف والأصابع	الحفارون	السياحون

السؤال الرابع (ب) : أجب عن الأسئلة التالية :-

- ١- لماذا تنسلخ الحيوانات الزاحفة كل فترة عندما يزداد حجم جسمها ؟
ص ٨٧
- لأن يغطي جسمها طبقة حرشفية جافة وقوية لا تنمو مع نمو باقي جسم الحيوان.
- ٢- كيف تصطاد الحرباء فريستها (الحشرات) ؟
ص ٨٨
- لها ألسنة طويلة بطول أجسامها تقلبها إلى الخارج لصيد الفريسة.

السؤال الخامس (أ) : اقرأ العبارات التالية جيدا ثم أجب عن المطلوب :-

ص ٦٧

١- أكثر من ٩٩٪ من الحبلات تنتمي إلى تحت شعبة الفقاريات.

من خلال العبارة السابقة ، اذكر ماذا يحدث لتركيب الحبل الشوكي أثناء نمو جنين الحيوان الفقاري ؟

- تنمو النهاية الأمامية للحبل الشوكي وتتطور لتكون المخ.

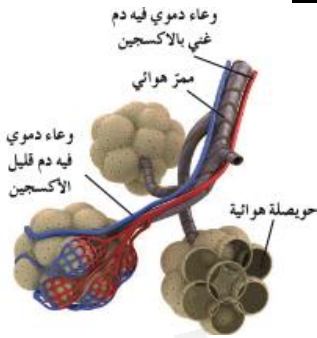
٢- يعد البيض الرهلي الذي يحتوي على الأغشية الأربعة المحيطة بالجنين أثناء تطوره لدى الزواحف أحد أهم التكيفات للحياة على اليابسة.

ص ٩٠

من خلال العبارة السابقة ، فسر ما فائدة كيس المخ للجنين

- كيس المخ يعمل كمادة غنية بالمغذيات التي تمد الجنين بالغذاء.

السؤال الخامس (ب) : ادرس الأشكال جيدا ثم أجب عن الأسئلة التالية :-



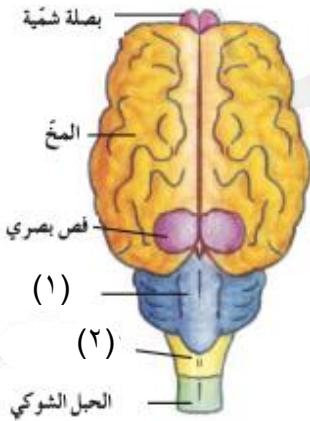
أولا : الشكل يمثل الحويصلات التنفسية في الثدييات والمطلوب

ص ١٠٥

عدد مميزات الحويصلات التنفسية في الثدييات.

- أعدادها كبيرة.

- غنية بالشعيرات الدموية.



ثانيا : الشكل يمثل الدماغ لدى الثدييات والمطلوب

ما هي وظيفة كل من التراكيب المشار إليها بالأرقام التالية

ص ١٠٧

١- يضبط التنسيق العصبي.

٢- ينظم وظائف الجسم اللاإرادية (التنفس نبضات القلب).

السؤال السادس (أ) : تمعن في المفاهيم أو الكلمات العلمية قم اختر المفهوم الذي لا يتناسب مع البقية مع ذكر السبب.

١- (أنابيب ملبجي — ثغور تنفسية — أنابيب قصبية — خياشيم ريشية)
ص ٤٩

المفهوم المختلف : أنابيب ملبجي

السبب : لأنها أعضاء إخراجية و الباقي أعضاء وتراكيب تنفسية

٢- (الريش المحيطي — الخفاش — الريش الزغبي — الأكياس الهوائية)
ص ٩٤، ٩٧، ١٠٨

المفهوم المختلف : الخفاش

السبب : لأنه من الثدييات والباقي من خصائص الطيور

السؤال السادس (ب) : عدد ما يلي :-

ص ١٥

١- خصائص الحيوانات

- متعددة الخلايا

- حقيقية النواة

- غير ذاتية التغذية

- ليس لها جدر خلوية

ص ٥٤

٢- وظائف الجهاز الوعائي المائي في شوكلات الجلد

- التنفس

- الدوران

- الحركة

****انتهت الأسئلة****

نماذج اختبارات

سهم التفوق

مذكرات خط اليد سابقاً



الصف: **عاشر**

المادة: **احياء**

النموذج الثالث



Saham_2025_



Saham_2025



Saham_2025

55686473

للطلب

لا نحل من يقوم بطباعتها أو نشرها بمواقع التواصل الاجتماعي أو بيعها

امتحان نهاية الفترة الدراسية الثانية للصف العاشر في مادة الأحياء للعام الدراسي
٢٠٢٤ / ٢٠٢٥ م (٣)

إعداد مذكرات سهم التفوق

ملاحظة هامة : عدد صفحات الامتحان (٦) صفحات مختلفة

ملاحظة : عدد مرات التكرار بأكثر من صيغة

**المجموعة الأولى : الأسئلة الموضوعية
(السؤالين الأول والثاني – كلاهما إجباري)**

السؤال الأول :- اختر الإجابة الصحيحة علميا لكل عبارة من العبارات التالية وذلك بوضع علامة (✓) أمام الإجابة الصحيحة :-

ص ٢٢

١- أحد خصائص الإسفنجيات

- تتحرك خلاياها محاطة بجدار خلوي
 ليس لها تماثل ذاتية التغذية

ص ٥٥

٢- حيوان لا ينتمي لشوكيات الجلد

- قنفذ البحر النجم الهش
 قنديل البحر ضيا البحر

ص ٧٢

٣- أحد أنواع الأسماك يظهر طرقا مختلفة من التغذية

- السلмон الجلكي
 البركودة الشبوط

ص ٨٦

٤- تمتاز الحيوانات الزاحفة بأحد الخصائص التالية

- جهازها الدوري مفتوح تحتوي على جمجمة كاملة
 جلدها رطب حيوانات لأفقارية

السؤال الأول (ب) : ضع علامة (✓) أمام العبارة الصحيحة وعلامة (X) أمام العبارة غير الصحيحة لكل عبارة من العبارات التالية:-

م	العبارة	الإجابة
١	إتمام التبادل الغازي عبر الجلد الرقيق أو جدر الخلايا للحيوانات البسيطة يكون عن طريق الرئات الانتشار	X ص ١٦
٢	تميل الحيوانات معقدة التركيب إلى امتلاك مستويات عالية من التخصص الخلوي	✓ ص ١٨
٣	تعتبر القروش أسماك بيوضة ولودة ولودة	X ص ٧٥
٤	الحيوانات المجتررة تعيد الغذاء إلى الفم لمضغه	✓ ص ١٠٥

السؤال الثاني (ب) :- اكتب المصطلح العلمي الدال على كل عبارة من العبارات التالية :-

١- مجموعة من الخلايا الأميبية تحيط بها طبقة متينة من الشويكات في الإسفنجيات. (الدريات)
ص ٢٣

٢- تركيبات كالأرجل وقرون الاستشعار تمتد من جدار جسم المفصليات (زوائد مفصلية)
ص ٤٩

٣- الأسماك التي تكيفت للعيش في ماء قليل الأكسجين (أسماك رئوية)
ص ٧٤

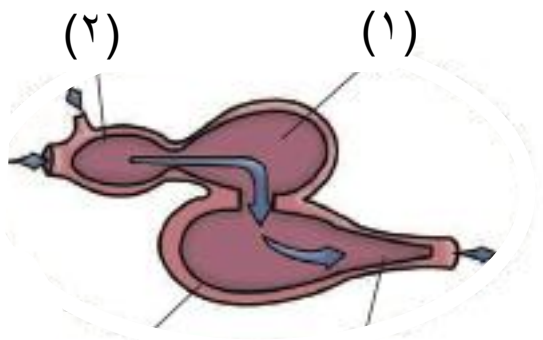
٤- الثدييات التي تنمو صغارها داخل جسم الأم حتى الولادة (ثدييات مشيمية)
ص ١١٠

السؤال الثاني (ب) :- ادرس الأشكال التالية جيدا ثم أجب عن المطلوب :-

ص ٧٤

أولا : الشكل المقابل يوضح تركيب القلب لدى الأسماك.

اكتب البيانات التي تشير إليها الأرقام التالية:

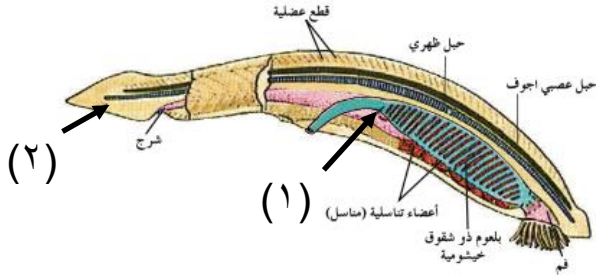


١- أذين

٢- جيب وريدي

ص ٦٩

ثانيا : الشكل يوضح تركيب حيوان لافقاري ينتمي إلى شعبة الحبليات



١- أمعاء

٢- ذيل

المجموعة الثانية : الأسنله المقاليه

أجب عن جميع أسئلة هذه المجموعة (من السؤال الثالث إلى السؤال السادس)

السؤال الثالث (أ) : علل لما يأتي تعليلا علميا سليما :-

ص ٥٤

١- تعتبر شوكميات الجلد من الحيوانات ثانويات الفم

- لأن ثقب البلاستيولة تطور إلى شرج.

ص ٧٦

٢- الأشكال الانسيابية لأجسام معظم الأسماك لها أهمية كبرى

- لأنها تعمل على خفض الاحتكاك أثناء حركة الأسماك في الماء.

ص ٩٠

٣- تستطيع أجنة الزواحف أن تنمو دون تجف المواد المكونة للبيض.

- تكون القشرة والأغشية في بيض الزواحف بيئة واقية أو لأنها من البيض الرهلي أو لوجود غشاء الرهل أو لأن الجنين يحاط بأربعة أغشية أثناء تطوره.

السؤال الثالث (ب) : ما أهمية كلا مما يلي :-

ص ٨٧

١- الحراشيف السمكية التي تغطي أجسام أغلب الزواحف الموجودة في البيئات الجافة.

- تمنع فقدان الماء من الجسم.

ص ٨٦

٢- الحويصلة لدى الطيور.

- تساعد على تخزين الغذاء وترطيبه قبل أن ينتقل إلى القناة الهضمية.

ص ١٠٣

٣- الطبقة الدهنية تحت جلد الثدييات

- تساعد على حفظ درجة حرارة جسم الحيوان

السؤال الرابع (أ) : قارن بإكمال الجدول التالي حسب المطلوب علمياً :-

وجه المقارنة	شقائق النعمان	جراد البحر
عدد المستويات	عدد غير محدد	واحد

وجه المقارنة	الإسفنجيات	اللاسعات
نوع الإخصاب	داخلي	خارجي

وجه المقارنة	الأسماك	الزواحف
غطاء الجسم	قشور	جلد جاف أو حراشف

وجه المقارنة	أكل الثمار	جمع الرحيق من الأرض
شكل المنقار	طويل وكبير	طويل ورفيع ومدبب

السؤال الرابع (ب) : أجب عن الأسئلة التالية:-

١- لماذا تجري عملية هضم إضافية للغذاء في الردوب الأعمورية لدى الأسماك ؟ **ص ٧٣**

- لأن الردوب الأعمورية تفرز إنزيمات خاصة لهضم الطعام فتسمح بامتصاص المواد الغذائية إلى الدم.

٢- كيف تعمل الكلتيان في ضبط كمية الماء وتنشيتها في جسم الثدييات **ص ١٠٦**

- ترشيح البولينا من الدم وإخراج الماء الزائد أو احتجازه إذا كان الجسم يحتاجه.

- تستعيد الأملاح والسكريات والمركبات الأخرى التي لا يجب أن يفقدها الجسم.

السؤال الخامس (أ) : اقرأ العبارات التالية جيدا ثم أجب عن المطلوب :-

ص ٢٣

١- تتكاثر الإسفنجيات تكاثرا جنسيا ولاجنسيا والمطلوب.

ما الدور الذي تقوم به الخلايا الأميبية في التكاثر الجنسي لدى الاسفنجيات.

- تحمل الخلايا الأميبية الحيوانات المنوية الموجودة داخل جسم الإسفنج.

٣

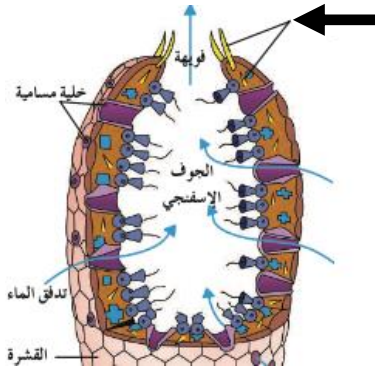
٢- لا تمتلك الطيور أسنانا ، لذلك فهي لا تستطيع تفتيت الغذاء عن طريق المضغ والمطلوب الإجابة عما يلي:

ص ٩٦

أ- تركيب يقع أسفل المريء ويساعد على تخزين الغذاء وترطيبه: الحويصلة

ب- جزء من المعدة يساعد في سحق الغذاء ميكانيكيا : القانصة

السؤال الخامس (ب) : ادرس الأشكال جيدا ثم أجب عن الأسئلة التالية :-



أولا : يوضح الشكل المقابل تركيب الإسفنج والمطلوب ص ٢٣

أ- مم يتكون الجزء المشار إليه بالسهم ؟

- من كربونات الكالسيوم الطباشيرية أو السيلكا الزجاجية.

ب- اسم الخلايا المسؤولة عن تكوينها ؟

- الأميبية

ثانيا : يوضح الشكل المقابل أنواع مختلفة من الريش في الطيور والمطلوب ص ٩٤



أ- نوع الريش الذي يشير إليه السهم رقم (١).

- المحيطي

ب- مما يتكون ؟

- من البروتين

السؤال السادس (أ) : تمعن فى المفاهيم أو الكلمات العلمية قم اختر المفهوم الذي لا يتناسب مع البقية مع ذكر السبب.

١- (شبكة عصبية — بقع عينية — الخلايا الأميبية — الالاسعات)
ص ٢٥، ٢٦

المفهوم المختلف : الخلايا الأميبية

السبب : لأنها ليست من مكونات الالاسعات

٢- (أجسام معقطة — جهاز دوري مغلق — هيكل خارجي قوي — زوائد جسمية)
ص ٤٩

المفهوم المختلف : جهاز دوري مغلق

السبب : لأن جميعها تعتبر مميزات مفصليات الأرجل وجهازها الدوري مفتوح.

السؤال السادس (ب) : عدد ما يلى :-

ص ٥٤

١- مميزات شووكيات الجلد

- هيكل داخلي

- جلد شانك

- جهاز وعائي مائي

- البالغة لها تماثل شعاعي

ص ١٠٣

٢- خصائص الحيوان الثديي

- يغطي جسمه شعر

- حيوان فقاري

- يحتوي على غدد ثديية

- درجة حرارة جسم ثابتة

****انتهت الأسئلة****

نماذج اختبارات

سهم التفوق

مذكرات خط اليد سابقاً



الصف: **عاشر**

المادة: **احياء**

النموذج الرابع



Saham_2025_



Saham_2025



Saham_2025

55686473

للطلب

لا نحل من يقوم بطباعتها أو نشرها بمواقع التواصل الاجتماعي أو بيعها

امتحان نهاية الفترة الدراسية الثانية للصف الحادي عشر في مادة الأحياء للعام الدراسي
٢٠٢٤ / ٢٠٢٥ م (٤)

إعداد مذكرات سهم التفوق

ملاحظة هامة عدد صفحات الامتحان (٦) صفحات مختلفة

ملاحظة : عدد مرات التكرار بأكثر من صيغة

المجموعة الأولى : الأسئلة الموضوعية
(السؤالين الأول والثاني – كلاهما إجباري)

السؤال الأول :- اختر الإجابة الصحيحة علميا لكل عبارة من العبارات التالية وذلك بوضع علامة (✓) أمام الإجابة الصحيحة

١- تسمى الحيوانات المائية التي تصفي النباتات والحيوانات الدقيقة الهائمة في الماء حولها بـ **ص ١٥**

أكلات الأعشاب المتغذيات بالترشيح

أكلات اللحوم الطفيليات

٢- يتكون هيكل الإسفنج الصلب أو الجامد من **ص ٢٢**

سيلكا زجاجية وإسفنجين إسفنجين

كربونات الكالسيوم ألياف بروتينية مرنة

٣- غدد تساعد في تبريد وخفض درجة حرارة جسم الثدييات. **ص ١٠٣**

لعابية دهنية

ثديية عرقية

٤- الحيوان الذي يسمع الأصوات ذات الترددات المنخفضة جدا **ص ١٠٧**

الدب الفيل

الدلفين الخفاش

السؤال الأول (ب) : ضع علامة (✓) أمام العبارة الصحيحة وعلامة (X) أمام العبارة غير الصحيحة لكل عبارة من العبارات التالية:-

م	العبارة	الإجابة
١	تمتلك الحيوانات الثابتة في مكانها عضلات تساعد في إتمام الكثير من الحركات	ص ١٧ X
٢	تعرف بالإسفنجيات بالملساء يات لكثرة الثقوب الدقيقة التي تغطي جسمها	ص ٢١ ✓
٣	تتطور الجيوب البلعومية إلى ذيل لدى بعض أنواع الحبيليات	ص ٦٧ ✓
٤	جميع الأسماك لا تمتلك آذان داخل رؤوسها	ص ٧٥ X

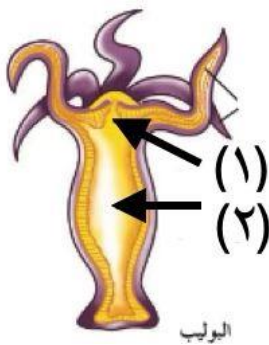
السؤال الثاني (أ) : اكتب الاسم أو المصطلح العلمي الدال على كل عبارة من العبارات التالية :-

١- أعضاء لها طبقات من الأنسجة التنفسية مترابطة في مفصليات الأرجل المائية (الرنات الكتابية) ص ٤٩

٢- حجرة عضلية تدفع الدم باتجاه واحد إلى البطن (الأذين) ص ٧٤

السؤال الثاني (ب) :- ادرس الأشكال التالية جيدا ثم أجب عن المطلوب

أولا : يوضح الشكل المقابل تركيب الطور البوليبي في اللاسعات والمطلوب: ص ٢٦



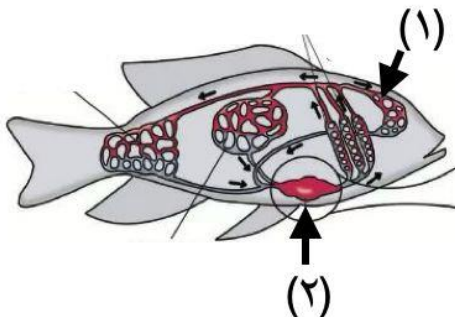
١- يشير السهم رقم (١) إلى : الفم / الشرج.

٢- يشير السهم رقم (٢) إلى : التجويف الوعائي المعدي

ص ٧٤

ثانيا : الشكل يمثل الدورة الدموية في الأسماك

اكتب البيانات التي تشير إليها الأرقام التالية:



١- الدورة الدموية في الرأس

٢- القلب

المجموعة الثانية : الأسئلة المقالية

أجب عن جميع أسئلة هذه المجموعة (من السؤال الثالث إلى السؤال السادس)

السؤال الثالث (أ) : علل لما يأتي تعليلا علميا سليما :-

ص ٢٣

١- الإخصاب في الإسفنجيات داخلي

- لأن البيض يحصب داخل جسم الإسفنج،

ص ٩٠

٢- تستطيع أجنة الزواحف أن تنمو دون أن تجف المواد المكونة للبيض

- تكون القشور والغش في بيضة الزواحف بيئة؟؟ أو لأنها من البيض الرهلي أو الوجود غش الرهل / أو لأن الجنين محاط بأربعة أغشية أثناء تطوره

ص ٩٥

٣- تعرف الطيور بالكائنات ذوات الدم الحار

- لأنها تستطيع أن تولد الطاقة حرارية داخلية من خلال؟؟ الغذائي (؟؟) أي معدل الأيض المرتفع ينتج عنه حرارة جسمية لأن الريش يعزل جسم الطيور كليا عن المحيط الخارجي ويبقيه دفئا

السؤال الثالث (ب) : اذكر سبب كل من :-

ص ٢٢

١- حركة الماء داخل أجسام الإسفنجيات

- تعتمد عليها لأداء وظائفها

- تنقل الأكسجين إلى الخلايا بالانتشار

- تنقل ثاني أكسيد الكربون والفضلات إلى خارج الجسم بالانتشار

ص ٢٨

٢- الضوء للشعاب المرجانية

- لأنها تعتمد على تبادل المنفعة مع الطحالب التي تمتص الطاقة الشمسية وتعيد تدوير المواد الغذائية وتساعد على بناء هيكلها

السؤال الرابع (أ) : قارن بإكمال الجدول التالي حسب المطلوب علميا

الزيجوت	الديريرات	وجه المقارنة ص ٢٣
جنسي	لاجنسي	نوع التكاثر الذي ينتج عنه

نجم البحر	قنفاذ البحر	وجه المقارنة ص ٥٦
ضبط أعداد الكائنات الأخرى مثل المحار والمرجان	ضبط توزيع أو انتشار الطحالب وأحياء بحرية أخرى	أهميتها للبيئة

عزل الجسم ضد فقدان الحرارة	يزوده بقوة الإنطلاق والتوازن اللازمة للطيران	وجه المقارنة (الدور) ص ٩٤
الريش الزغبي	الريش المحيطي	نوع الريش

القابضة	الحويصلة	وجه المقارنة ص ٩٦
جزء من المعدة	تقع أسفل نهاية المريء	موقعها في الجهاز الهضمي للطير

السؤال الرابع (ب) : ما أهمية كل مما يلي :-

ص ٥٦

١- ما السبب في أن دولارات الرمل وقنفاذ البحر تستطيع أن تتحرك لسهوله ؟

- لأنها تمتلك أشواك فتتحركه مثبتة بالهيكل الداخلي.

ص ١٠٣

٢- ما سبب صغر حجم الثدييات التي تعيش في المناخ الدافئ

- لأن الحجم الصغير يكسبها القدرة على فقدان الحرارة بسرعة.

السؤال الخامس (أ) : أجب عن الأسئلة التالية :-

ص ٦٩

أولا : خلال نمو جنين الحيوان الفقاري . فسر ما يحدث لكل من

أ- لتركييب الحبل الشوكي : تنمو النهاية الأمامية للحبل الشوكي وتتطور لتكون المخ

ب- للحبل الظهري : يحل العمود الفقري محل الحبل الظهري ويصبح مكونا من قطع مفردة تسمى فقرات تتماسك فيما بينها بشكل مرن.

ص ٧٥

ثانيا : ما سبب قدرة أسماك السلمون على الانتقال من المياه العذبة إلى المياه المالحة؟

- لأن الكليتان لديها تعملان على ضبط كمية الماء في أجسامها

بعض الأسماك تنشط في النهار والمطلوب ، ما السبب في ذلك ؟

- لأن لها عيون ترى الألوان.

لماذا تبقى المواليد الحديثة للجرايبات في كيس البطن عند الأم ؟

- للحماية و الدفئ وحتى يكتمل نموها وتصبح كبيرة وقوية

السؤال الخامس (ب) : ادرس الأشكال جيدا ثم أجب عن الأسئلة التالية :-

أولا : يوضح أحد الشكلين استجابة الكلية للمؤثر والمطلوب :-

ص ١٧



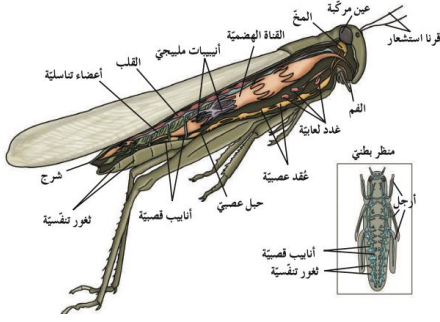
أ- الشكل (ب) يوضح الاستجابة للمؤثر

والسبب: شم رائحة الطعام (مؤثر

كيميائي) من خلال مستقبلات الشم إستجاب الكلب بالإفراز اللعابي

ثانيا : يوضح الشكل المقابل جسم حشرة الجندب والمطلوب

ص ٥٠



أ- عدد الزوائد الجسمية في حشرة الجندب ؟ قرون الاستشعار -
الأرجل المتعضلة

ب- أين يقع الحبل العصبي لحشرة الجندب ؟ الجانب البطني

ج- ما اسم الهيكل الذي يدعم جسم الجندب ؟ الكيتين

السؤال السادس (أ) : تمعن في المفاهيم أو الكلمات العلمية قم اختر المفهوم الذي لا يتناسب مع البقية مع ذكر السبب.

١- (حبل عصبي بطني — جيوب بلعومية — حبل ظهري — ذيل)
ص ٦٦ ، ٦٧

المفهوم المختلف : حبل عصبي بطني

السبب : لأن الحبل العصبي لدى الحبليات ظهري

السؤال السادس (ب) : عدد كل مما يلي :-

ص ٢٨

١- التغيرات التي تؤثر على التوزيع العالمي للشعاب المرجانية :

- درجة الحرارة - عمق الماء - شدة الضوء

ص ١٠٧

٢- عدد التكيفات التي ساعدت الثدييات على الحركة

- العمود الفقري الذي ينتهي أفقيا

- الأحزمة الكتفين والحوضية أكثر انسيابية ومرونة

- التنوع في اعظام وأطراف العضلات

انتهت الأسئلة