

تم تحميل هذا الملف من موقع المناهج الكويتية



محمد البلاطي

الملف إجابة أسئلة اختبار القصير الأول من منصة البلاطي

[موقع المناهج](#) ⇨ [المناهج الكويتية](#) ⇨ [الصف السابع](#) ⇨ [علوم](#) ⇨ [الفصل الثاني](#)

روابط مواقع التواصل الاجتماعي بحسب الصف السابع



روابط مواد الصف السابع على تلغرام

<a href="#">الرياضيات</a>	<a href="#">اللغة الانجليزية</a>	<a href="#">اللغة العربية</a>	<a href="#">التربية الاسلامية</a>
---------------------------	----------------------------------	-------------------------------	-----------------------------------

المزيد من الملفات بحسب الصف السابع والمادة علوم في الفصل الثاني

<a href="#">انفوجرافيك النظام البيئي</a>	1
<a href="#">كتاب الطالب 7</a>	2
<a href="#">دليل المعلم 7</a>	3
<a href="#">تلخيص الطفو</a>	4
<a href="#">حل الوحدة الاولى</a>	5



## الفصل الدراسي الثاني



نموذج ( 1 )

الاسم الطالب /

الشعبة

8

## السؤال الأول

اختر الإجابة الصحيحة علمياً لكل من العبارات التالية بوضع علامة (✓) في المربع المقابل لها:

2 درجة

1 - المكان الذي يعيش فيه الكائن الحي يسمى :

( ) المجال ( ) التجمع

(✓) الموطن الطبيعي ( ) النظام البيئي

2 - تتعرض الاجسام عند وضعها في الماء الى قوة وزن الجسم الى اسفل و :

(✓) قوة دفع الماء ( ) الضغط

( ) الطفو ( ) وزن السائل

اكتب بين القوسين كلمة (صحيحة) أمام العبارة الصحيحة و كلمة (خطأ) أمام العبارة غير الصحيحة في كل مما يلي : 2 درجة

1 - التنوع في الكائنات الحية في النظام البيئي يخلق توازن في البيئة. صحيحة2 - الكيلوجرام هو الوحدة التي يقاس بها وزن الجسم. خطأ

اكتب المصطلح العلمي الدال على العبارات التالية : 2 درجة

1 - المكان الذي يعيش فيه الكائن الحي يسمى. (الموطن الطبيعي)

2 - تداخل السلاسل الغذائية كلها في مجموعة بيئية معينة تسمى. الشبكة الغذائية

## السؤال الثاني

ماذا يحدث فيما يلي :

درجة

1 - اذا لم تصمم السفينة على شكل حوض كبير فيه تجاوبف.

سوف تغوص السفينة في الماء.

في الجدول المقابل قارن بين كلا مما يلي :

درجة

عشب	خروف	وجه المقارنة
منتج	مستهلك	منتج - مستهلك

## السؤال الأول

٢ اختر الإجابة الصحيحة علمياً لكل من العبارات التالية بوضع علامة (✓) في المربع المقابل لها:  
2 درجة

1 - الدور الذي يقوم به الكائن الحي في موطنه الطبيعي :

( ✓ ) المجال ( ) الموطن ( ) النظام البيئي ( ) المجموعة البيئية

2 - السلسلة الغذائية الصحيحة هي :

( ) سمك صغير - سمك كبير - طحلب ( ) نبات - ثعلب - نمر

( ✓ ) نبات - جربوع - ثعلب ( ) نبات - أرنب - جمل

٣ اكتب بين القوسين كلمة (صحيحة) أمام العبارة الصحيحة و كلمة (خطأ) أمام العبارة غير الصحيحة في كل مما يلي :  
2 درجة

1 - العلاقة بين النمو السكاني وانقراض الكائنات الحية علاقة طردية. صحيحة

2 - وحدة قياس الوزن هي النيوتن. صحيحة

٤ أكمل الفراغ التالي بما يناسبه علمياً : 2 درجة

1 - تبدأ السلسلة الغذائية بكائنات منتجة.

2 - عند وضع جسم في الماء فإنه يواجه دفعا من أسفل إلى أعلى.

## السؤال الثاني

٢ ماذا تتوقع ان يحدث :  
درجة

1 - اذا اختفت الكائنات المنتجة من البيئة.

يحدث خلل في النظام البيئي تموت الحيوانات.

٣ حل المسألة التالية :  
درجة

1 - جسم وزنه في الهواء 7 نيوتن ووزنه وهو مغمورا في الماء 6 نيوتن

احسب قوة دفع الماء على الجسم ؟

القانون : قوة الدفع = وزن الجسم في الهواء - وزن الجسم في الماء

الحل : = 7 - 6 = 1 نيوتن.

\*\*\* مع أطيب التمنيات بالنجاح والتوفيق \*\*\*

## السؤال الأول

اختر الإجابة الصحيحة علمياً لكل من العبارات التالية بوضع علامة (✓) في المربع المقابل لها:  
2 درجة

1 - تجمعات الكائنات الحية كلها التي تعيش في منطقة واحدة :

( ✓ ) المجموعة البيئية ( ) النظام البيئي ( ) المجال ( ) الموطن الطبيعي

2 - السلسلة الغذائية الصحيحة هي :

( ✓ ) طحلب - سمك صغير - سمك كبير ( ) نبات - ثعلب - نمر

( ) نبات - ثعلب - يربوع ( ) نبات - أرنب - جمل

اكتب بين القوسين كلمة (صحيحة) أمام العبارة الصحيحة و كلمة (خطأ) أمام العبارة غير الصحيحة في كل مما يلي :  
2 درجة

1 - الأداة التي تستخدم في قياس الوزن هي الميزان ذوكتين. خطأ

2 - السلسلة الغذائية تعبر عن طريقة انتقال الطاقة والمغذيات من كائن لآخر. صحيحة

اكتب المصطلح العلمي الدال على العبارات التالية :  
2 درجة

1 - الكائنات التي تصنع غذائها بنفسها باستخدام طاقة الشمس و الماء و ثاني أكسيد الكربون. (الكائنات المنتجة)

2 - الدور الذي يقوم به الكائن الحي في موطنه الطبيعي يسمى. (المجال)

## السؤال الثاني

أي مما يلي لا ينتمي للمجموعة :  
2 درجة

1 - فهد - نبات - ثعلب - اسد.

الذي لا ينتمي : نبات.

السبب: كان منتج والباقي كائن مستهلك.

2 - تربة - بخار ماء - نبات - ضوء الشمس.

الذي لا ينتمي : النبات.

السبب: النبات كائن حي والباقي غير حي .

نموذج ( 4 )

اسم الطالب / .....

الشعبة .....

8

## السؤال الأول

اختر الإجابة الصحيحة علمياً لكل من العبارات التالية بوضع علامة (✓) في المربع المقابل لها: 2 درجة

1 - من المكونات غير الحية التي توجد في بيئة الحديقة :

( ) الخنافس ( ) الديدان

( ) ورق النبات ( ✓ ) الماء

2 - لتطفو الغواصة على سطح الماء يجب ملء الخزانات بـ :

( ) الهواء ( ) المعادن

( ) الزئبق ( ✓ ) الماء

اكتب بين القوسين كلمة (صحيحة) أمام العبارة الصحيحة و كلمة (خطأ) أمام العبارة غير الصحيحة في كل مما يلي : 2 درجة

1 - الكائن المنتج هو الذي يستخدم ضوء الشمس ليصنع الغذاء. صحيحة

2 - اداة قياس وزن الجسم هو الميزان الالكتروني. خطأ

اكمل العبارات التالية بما يناسبها علمياً : 2 درجة

1 - تختلف البيئات الحية بسبب كمية الامطار ودرجة الحرارة.

2 - وزن الجسم في الماء أقل من وزنه في الهواء.

## السؤال الثاني

ماذا يحدث عند : 2 درجة

1 - وضع قارب مصنوع من ورق الألمونيوم في حوض به ماء.

يطفو القارب فوق الماء.

حل المسألة التالية : درجة

1 - احسب قوة دفع السائل اذا كان وزن الجسم في الهواء 5 نيوتن ووزنه في الماء 4 نيوتن.

القانون : قوة الدفع = وزن الجسم في الهواء - وزن الجسم في الماء

الحل :  $4 - 5 = 1$  نيوتن.

\*\*\* مع أطيب التمنيات بالنجاح والتوفيق \*\*\*



نموذج ( 5 )

الشعبة

8

اسم الطالب/

السؤال الأول

اختر الإجابة الصحيحة علمياً لكل من العبارات التالية بوضع علامة (✓) في المربع المقابل لها:



1 - إذا كان وزن مكعب الحديد في الهواء كما هو في الشكل فان وزنه في الماء يكون :

( 2 نيوتن ) ( 2,5 نيوتن ) ( 3 نيوتن ) ( 1,5 نيوتن ) ✓



2 - جميع المواد التالية تطفو فوق سطح الماء ما عدا :



( )



( ✓ )



( )



( )

اكتب بين القوسين كلمة (صحيحة) أمام العبارة الصحيحة و كلمة (خطأ) أمام العبارة غير الصحيحة في كل مما يلي : 2 درجة

1 - الشكل رقم (1) يطفو عند وضعة بالماء بينما يغوص الشكل رقم (2) مع ان لهم نفس الوزن. 

2 - العلاقة بين المكونات الحية وغير الحية هي علاقة أخذ وعطاء. 

اكتب المصطلح العلمي الدال على العبارات التالية : 2 درجة

السلسلة  
الغذائية

1 - رسم بياني يوضح كيفية انتقال الطاقة والمغذيات من كائن الى اخر.

الكائنات  
المستهلكة

2 - كائنات حية تستهلك كائنات حية أخرى لتأمين غذائها.

السؤال الثاني

درجة

حل المسألة التالية :

1 - احسب قوة دفع السائل على جسم وزنه في الهواء (6 نيوتن) وعند غمره في السائل أصبح وزنه (2 نيوتن).

القانون : **قوة الدفع = وزن الجسم في الهواء - وزن الجسم في الماء**  
الحل :  $6 - 2 = 4$  نيوتن.

نموذج ( 6 )

الشعبة .....

اسم الطالب / .....

8

## السؤال الأول

اختر الإجابة الصحيحة علمياً لكل من العبارات التالية بوضع علامة (✓) في المربع المقابل لها: 2 درجة

1 - الموطن الطبيعي للحمار الوحشي :

( ) التندرا ( ) التايغا ( ) الغابات المدارية المطربة ( ✓ ) السافانا

2 - الرسم الصحيح للسلسلة الغذائية :



( ✓ )



( )



( )



( )

اكتب بين القوسين كلمة (صحيحة) أمام العبارة الصحيحة و كلمة (خطأ) أمام العبارة غير الصحيحة في كل مما يلي : 2 درجة

- 1 - يعد الغزال في السلسلة الغذائية المقابلة كائن حي منتج.  خطأ
- 2 - يعتبر الانسان كائن مستهلك .  صحيحة

اكمل العبارات التالية بما يناسبها علمياً : 2 درجة

- 1 - جهاز يستخدم لقياس وزن الجسم الميزان الزنبركي.
- 2 - عدد الأسهم في الشبكة الغذائية يفوق عدد الأسهم في السلسلة الغذائية.

## السؤال الثاني

عل كل مما يلي تعليلاً علمياً سليماً : 2 درجة



1 - الشكل المقابل يعتبر الأسد في السلسلة الغذائية كائن مفترس.

لان الأسد من اكلات اللحوم ويتغذى على الفرائس.

2 - يعيش الجمل في الصحراء.

لان الصحراء هي الموطن الطبيعي للجمل.



نموذج ( 7 )

الشعبة .....

اسم الطالب / .....

8

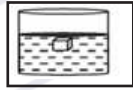
## السؤال الأول

اختر الإجابة الصحيحة علمياً لكل من العبارات التالية بوضع علامة (✓) في المربع المقابل لها:

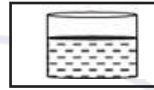
1 - الشكل المقابل يوضح موضع الجسم عندما يكون وزنه أكبر من قوة دفع السائل :



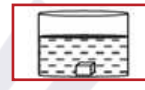
( )



( )



( )



( ✓ )

المنهج الكويتي  
almanahj.com/kw

2 - يعتبر الخروف من الكائنات الحية التي تستهلك غاز :

( ) ثاني أكسيد الكربون

( ✓ ) الأكسجين

( ) الهيدروجين

( ) النيتروجين

اكتب بين القوسين كلمة (صحيحة) أمام العبارة الصحيحة و كلمة (خطأ) أمام العبارة غير الصحيحة في كل مما يلي : 2 درجة

صحيحة

1 - تستطيع الكائنات الحية العيش تحت الجليد الطافي.

خطأ

2 - يطفو الجسم عندما تكون قوة دفع الماء عليه اقل من وزنه.

اكمل العبارات التالية بما يناسبها علمياً : 2 درجة

1 - التنوع في النظام البيئي يخلق توازناً بيئياً.

2 - عدد الكائنات المنتجة يفوق عدد الكائنات المستهلكة للغذاء.

## السؤال الثاني

أي مم يلي لا ينتمي للمجموعة : 2 درجة



1 -

الذي لا ينتمي : الصقر.

السبب: لانه اكل اللحوم والباقي اكل نبات.

نموذج ( 8 )

اسم الطالب / .....

الشعبة

8

## السؤال الأول

اختر الإجابة الصحيحة علمياً لكل من العبارات التالية بوضع علامة (✓) في المربع المقابل لها: 2 درجة

1 - أشجارها صغيرة وبغطيها الثلج معظم أيام السنة :

( ) الجليد القطبي ( ✓ ) التندر ( ) التايغا ( ) السافانا

2 - قوة دفع السائل على الجسم في الماء يكون اتجاه تأثيرها الى :

( ✓ ) اعلى ( ) اسفل ( ) افقي ( ) مائل

اكتب بين القوسين كلمة (صحيحة) أمام العبارة الصحيحة و كلمة (خطأ) أمام العبارة غير الصحيحة في كل مما يلي : 2 درجة

خطأ

1 - التنوع في الكائنات الحية في النظام البيئي يخلق خلل في البيئة.

صحيحة

2 - المتر هو الوحدة التي يقاس بها وزن الجسم.

اكتب المصطلح العلمي الدال على العبارات التالية : 2 درجة

1 - اشجارها كثيفة غزيرة الامطار ثبات متوسط درجة الحرارة. (الغابات المدارية المطيرة)

2 - المكونات الحية والغير حية التي تتواجد في مكان ما. (النظام البيئي)

## السؤال الثاني

ماذا يحدث في الحالات التالية مع ذكر السبب : درجة

1 - اذا انتقل الدب القطبي للعيش في الصحراء.

الحدث: سوف يموت او ينقرض.

السبب: لاختلاف البيئة الحيوية التي يعيش فيها.

في الجدول المقابل قارن بين كلا مما يلي : درجة

وجه المقارنة	الأسد	الارنب
مستهلك أول - مستهلك ثاني	مستهلك ثاني	مستهلك أول

\*\*\* مع أطيب التمنيات بالنجاح والتوفيق \*\*\*

نموذج ( 9 )

الشعبة .....

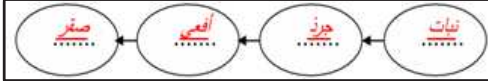
اسم الطالب / .....

8

## السؤال الأول

اختر الإجابة الصحيحة علمياً لكل من العبارات التالية بوضع علامة (✓) في المربع المقابل لها:

2 درجة



1 - المستهلك الأول في السلسلة المقابلة :

( ✓ ) جرذ

( ) النبات

( ) المجموعة البيئية

( ) أفعى

موقع  
المنهج الكويتي  
almanahj.com/kw

2 - السلسلة الغذائية الغير صحيحة هي :

( ) سمك كبير - سمك صغير - طحلب ( ) نبات - جردان - صقر

( ) نبات - جربوع - ثعلب ( ✓ ) نبات - أرنب - جمل

اكتب بين القوسين كلمة (صحيحة) أمام العبارة الصحيحة و كلمة (خطأ) أمام العبارة غير الصحيحة في كل مما يلي : 2 درجة

خطأ

1 - تسمي الكائنات التي تستخدم طاقة الشمس لتصنع غذائها بالكائنات المستهلكة.

صحيحة

2 - يطفو الجسم عندما تكون قوة الدفع أكبر من الوزن.

أكمل الفراغ التالي بما يناسبه علمياً : 2 درجة

1 - تنتهي السلسلة الغذائية بكائن مستهلكة.2 - عند وضع جسم في الماء فإنه يؤثر عليه قوتين هما قوة الدفع وقوة الوزن الجسم.

## السؤال الثاني

ادرس الصورة ثم أجب عن المطلوب : 2 درجة

الرسم التالي يوضح العلاقة بين الكائنات الحية والمكونات غير الحية في البيئة :-  
أكمل مستخدماً كلمتين ( يضيف يستهلك ) في الفراغ



\*\*\* مع أطيب التمنيات بالنجاح والتوفيق \*\*\*

نموذج ( 10 )

الشعبة .....

اسم الطالب / .....

8

## السؤال الأول

اختر الإجابة الصحيحة علمياً لكل من العبارات التالية بوضع علامة (✓) في المربع المقابل لها: 2 درجة



1 - الشكل المقابل يمثل :

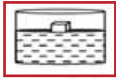
( ) المجال

( ) سلسلة غذائية

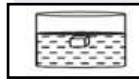
( ✓ ) شبكة غذائية

( ) النظام البيئي

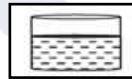
2 - الشكل الذي بوضع موقع الجسم اذا كانت قوة الدفع اكبر من الوزن الجسم :



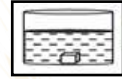
( ✓ )



( )



( )



( )

اكتب بين القوسين كلمة (صحيحة) أمام العبارة الصحيحة و كلمة (خطأ) أمام العبارة غير الصحيحة في كل مما يلي : 2 درجة

خطأ

1 - اذا كانت قوة الدفع أكبر من قوة وزن الجسم فإن الجسم يغوص.

صحيحة

2 - يحدث خلل في النظام البيئي عند زيادة اكلات الأعشاب.

اكتب المصطلح العلمي الدال على العبارات التالية : 2 درجة

(النيوتن)

1 - وحدة قياس وزن الجسم بالميزان الزنبركي.

(قوة دفع السائل)

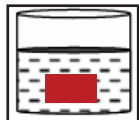
2 - قوة السوائل التي تدفع الاجسام من اسفل الى الأعلى.

## السؤال الثاني

ادرس الصورة ثم أجب عن المطلوب : 2 درجة



1 - ارسم اتجاه القوة المؤثرة على جسم مغمور في سائل.



2 - ارسم موضع الجسم اذا تساوى قوة دفع السائل مع وزن الجسم.



## احرص على اقتناء سلسلة منصة البلاطي

- كتاب الشرح.
- كتاب الأسئلة.
- كتاب إجابة الأسئلة.
- المراجعة النهائية (الأسئلة - الإجابة).
- توقعات ليلة الامتحان (الأسئلة - الإجابة).
- كبسولة ليلة الامتحان.
- برشامة ليلة الامتحان.

موقع  
المنهج الكويتية  
almanahj.com/kw



7

## العلوم

الفصل الدراسي الثاني

2025 - 2024

استمتع بتجربة التعلم  
مع منصة البلاطي

